



Prot. n. _____ del _____

Manutenzione straordinaria della Scuola Primaria G. Mazzini

Loc. Nugola - via Nugola Nuova, 1

Elaborato	RELAZIONE FOTOGRAFICA	R02
Livello	Progetto di fattibilità tecnico-economica	

SERVIZIO N. 5 LAVORI PUBBLICI E MANUTENZIONI

P.O. - RESPONSABILE DEL SERVIZIO: Arch. Leonardo Zinna

UFFICIO: PROGETTAZIONE E ESPROPRI

TECNICO: Ing. Lorenzo Mori

Collesalvetti, Aprile 2021

Per la planimetria dei punti di presa fotografici cfr. TAVOLA 01



Foto 1: Prospetto Est

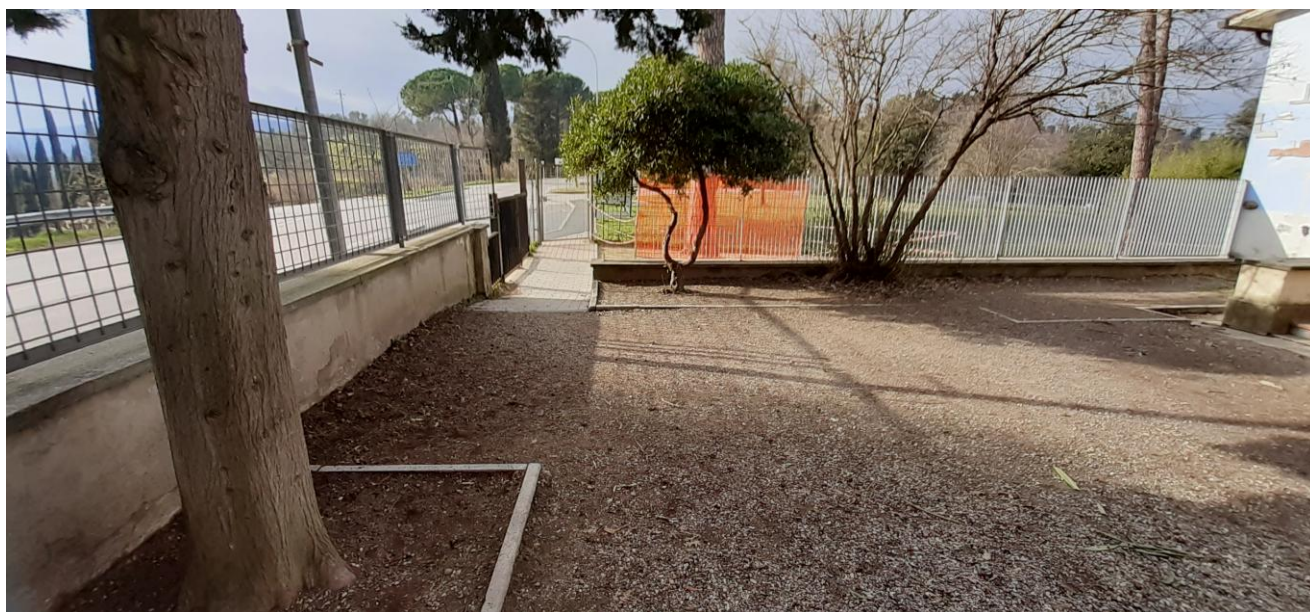


Foto 2: Resede



Foto 3: Ingresso



Foto 4: Resede



Foto 5: Prospetto Est – intonaci
ammalorati
(foto giugno 2020)



Foto 6: resede - particolare



Foto 7: resede in degrado,
affioramenti radici



Foto 8: resede in degrado,
affioramenti radici



Foto 9: rampa con ringhiera e muretto degradati



Foto 10: rampa e muretto degradati



Foto 11: Prospetto Nord



Foto 12: Lato Ovest – scala metallica esterna



Foto 13: Prospetto Ovest
particolare ingresso
locali di sgombero
(foto giugno 2020)



Foto 14: Prospetto Ovest
particolare intonaco in degrado e armature ossidate



Foto 15: Scala di emergenza
(foto giugno 2020)



Foto 16: Locale caldaia,
intonaci in degrado,
gronda con ferri ossidati a vista
(foto giugno 2020)



Foto 17: Resede lato Sud
(foto giugno 2020)



Foto 18: resede Sud
(foto giugno 2020)



Foto 19: Prospetto Sud,
ingresso locale attività motoria
(foto giugno 2020)



Foto 20: Prospetto Ovest
(foto giugno 2020)



Foto 21: Prospetto Ovest
particolare giunto sismico
in degrado
(foto giugno 2020)



Foto 22: Prospetto Ovest
Particolare infisso
e inferriata ossidata
(foto giugno 2020)



Foto 23: Prospetto Ovest
particolare marciapiede
(foto giugno 2020)



Foto 24: resede lato Sud
particolare radici affioranti
(foto giugno 2020)



Foto 25: particolare cancello
ingresso secondario
(foto giugno 2020)



Foto 26: particolare cancello
Pedonale ingresso secondario
(foto giugno 2020)



Foto 27: locale attività
Psicomotoria
(foto giugno 2020)



Foto 28: locale attività
Psicomotoria
(foto giugno 2020)



Foto 29: degrado
locale disimpegno
(foto giugno 2020)



Foto 30: degrado
locale disimpegno
(foto giugno 2020)



Foto 31: degrado
Locale pluriuso
(foto giugno 2020)



Foto 32: degrado
locale pluriuso
(foto giugno 2020)



Foto 33: saggio presente nel locale pluriuso (foto giugno 2020)



Foto 34: sala attività collettive, vista infissi in legno (foto giugno 2020)



Foto 35: particolare infissi tipo
in pvc di recente installazione
(foto giugno 2020)



Foto 36: particolare infissi vetusti
in legno
(foto giugno 2020)