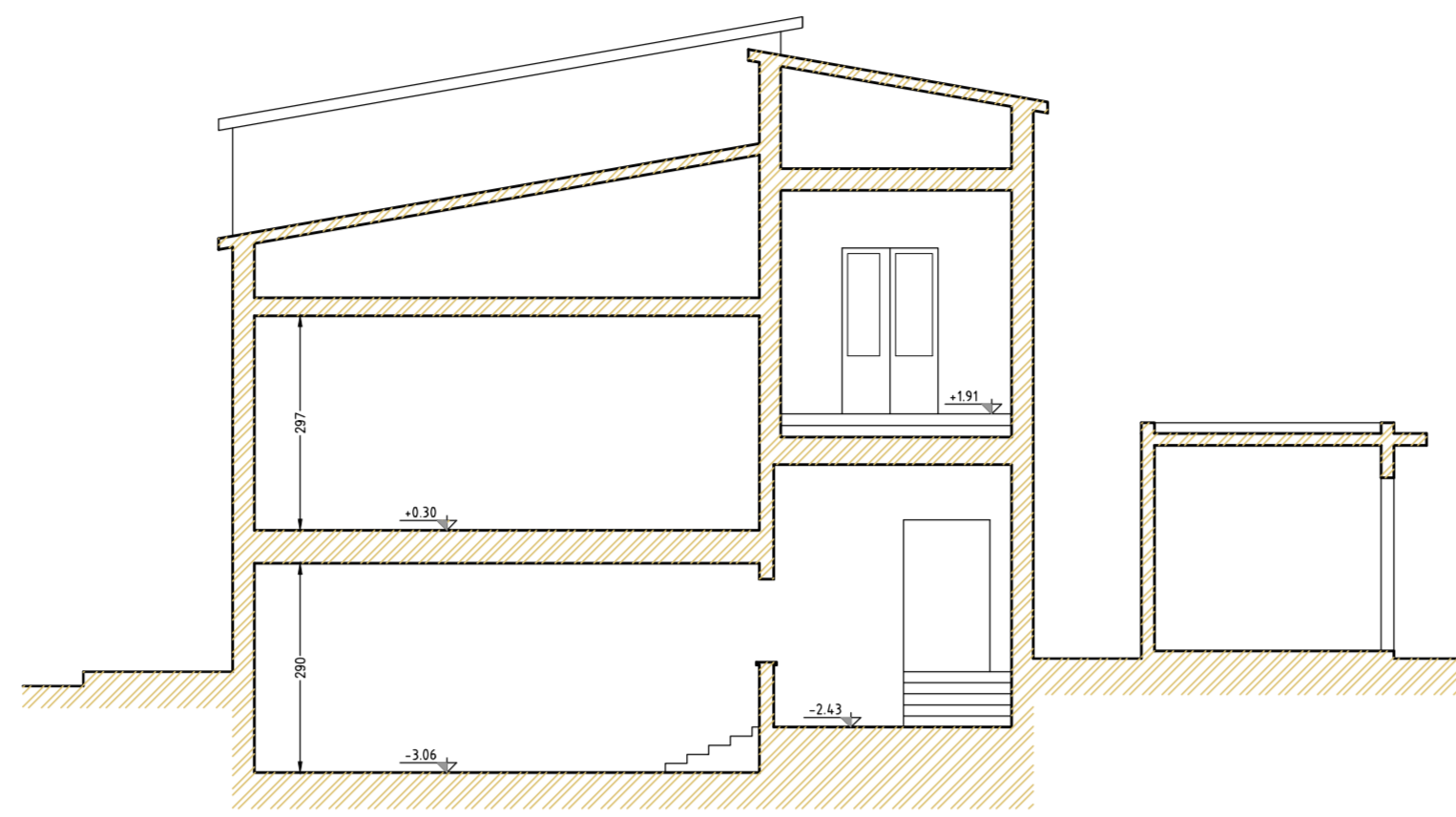
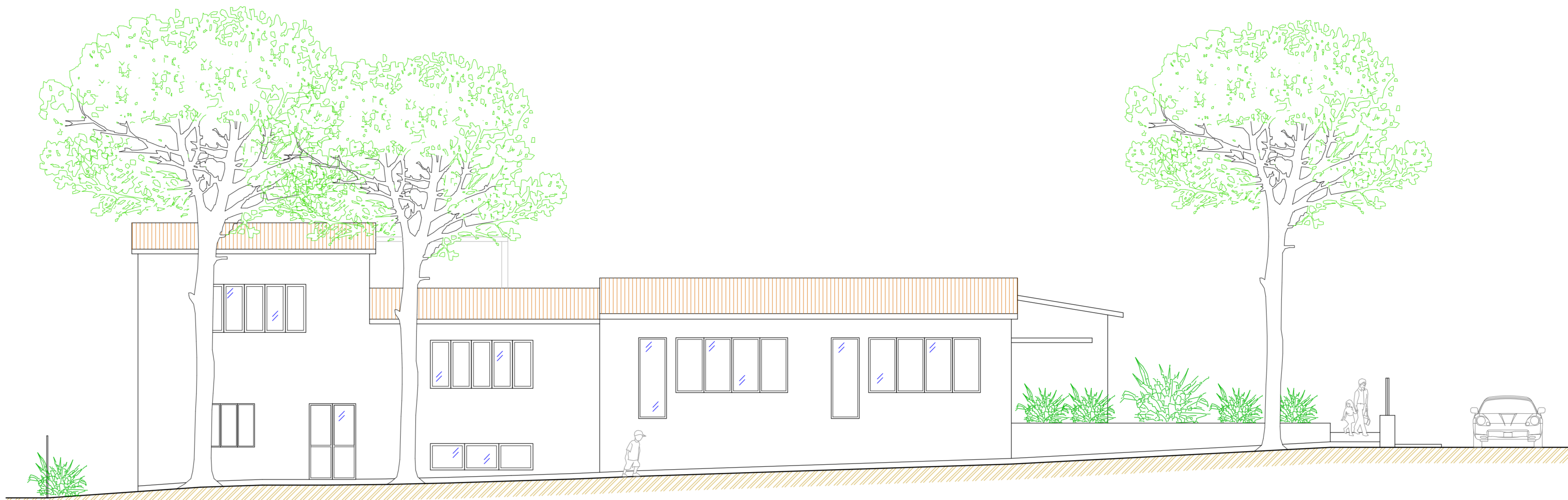


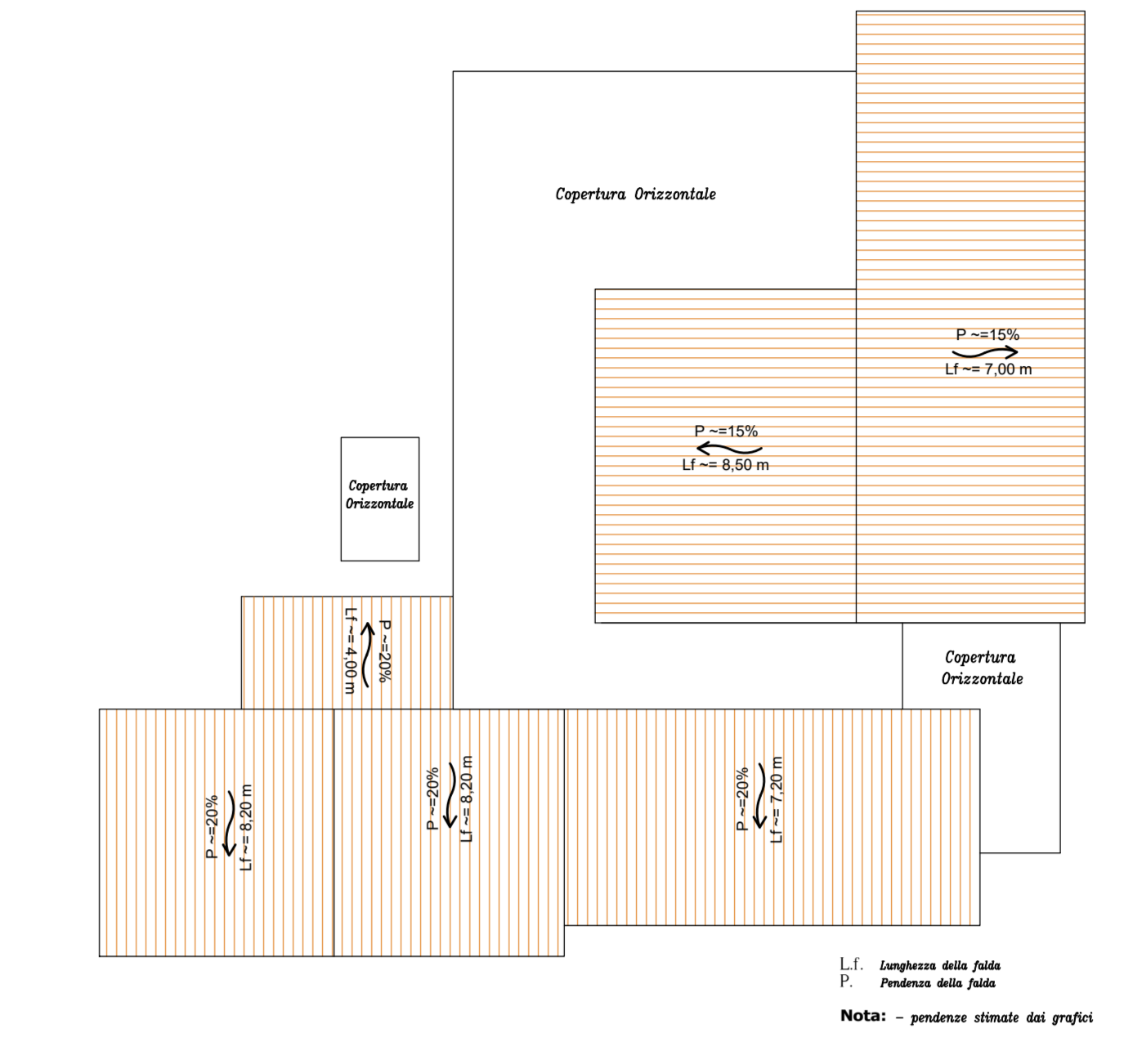
Prospetto Nord



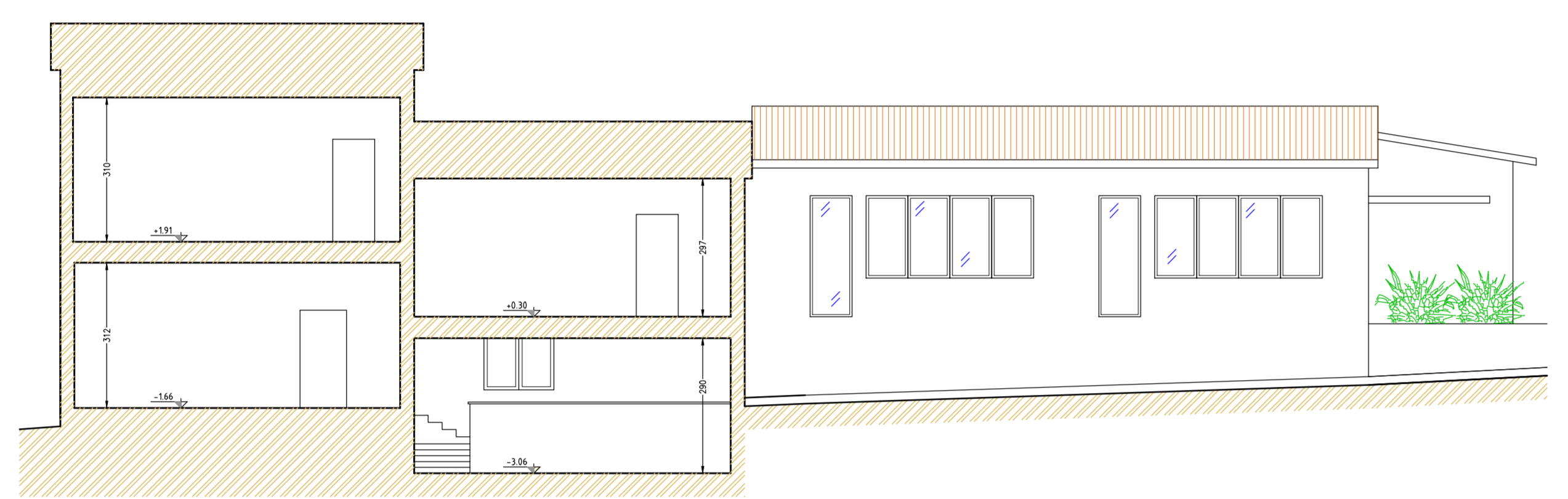
Sezione D-D



Sezione ambientale B-B / Prospetto Sud



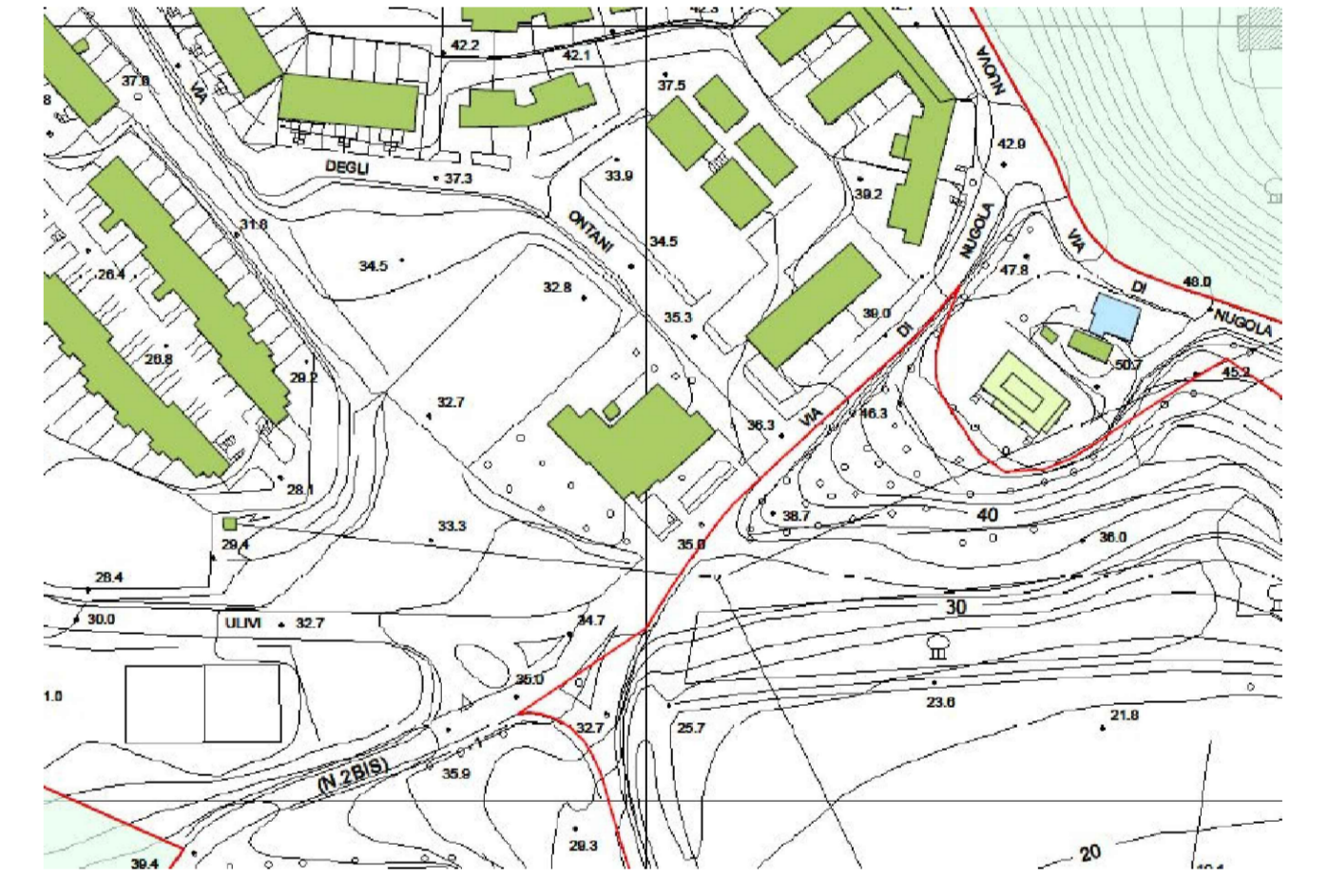
Pianta Coperture 1:200



Sezione A-A

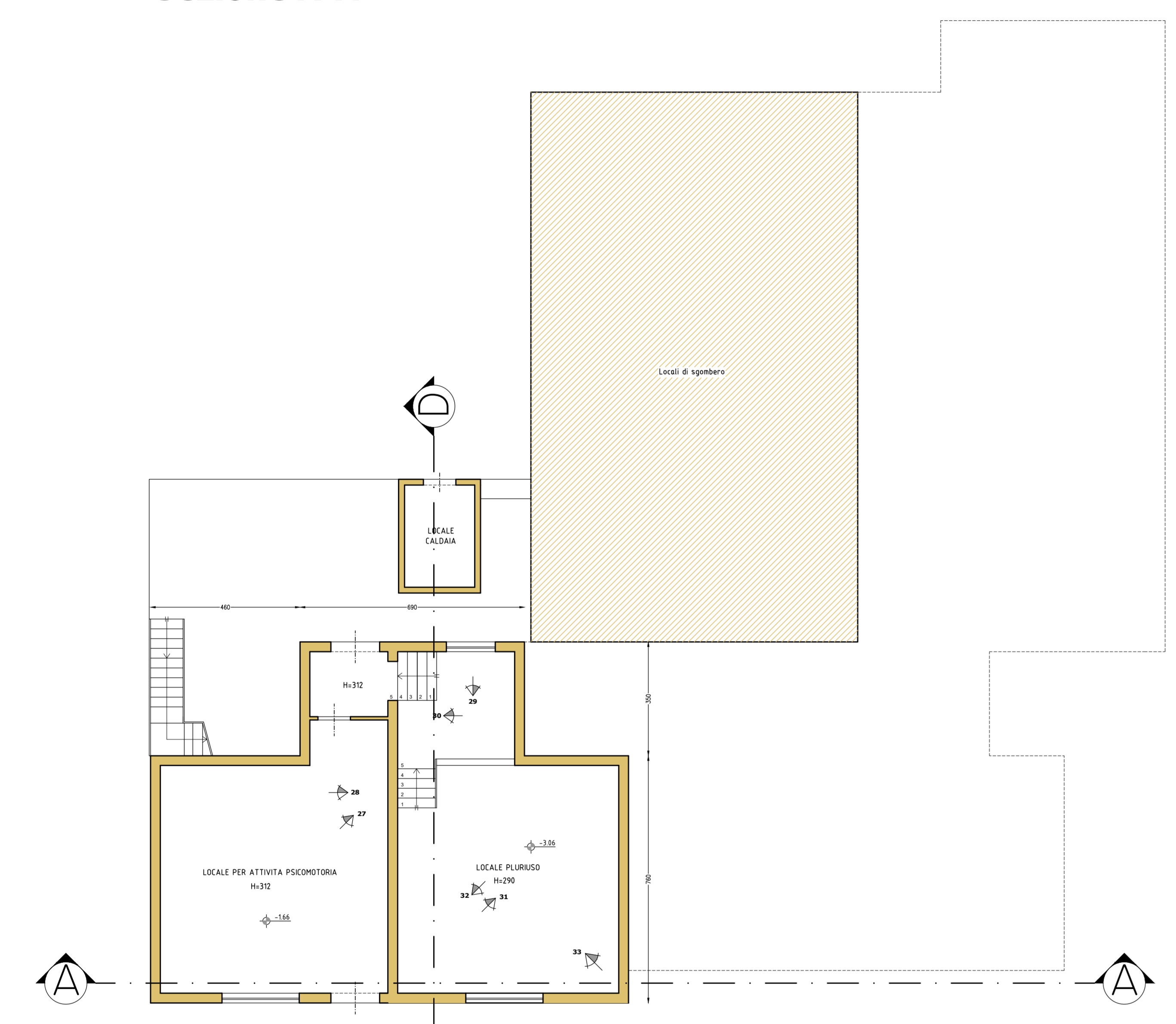


Estratto di R.U. - 1:2000 ■ attrezzature scolastiche (art. 114)

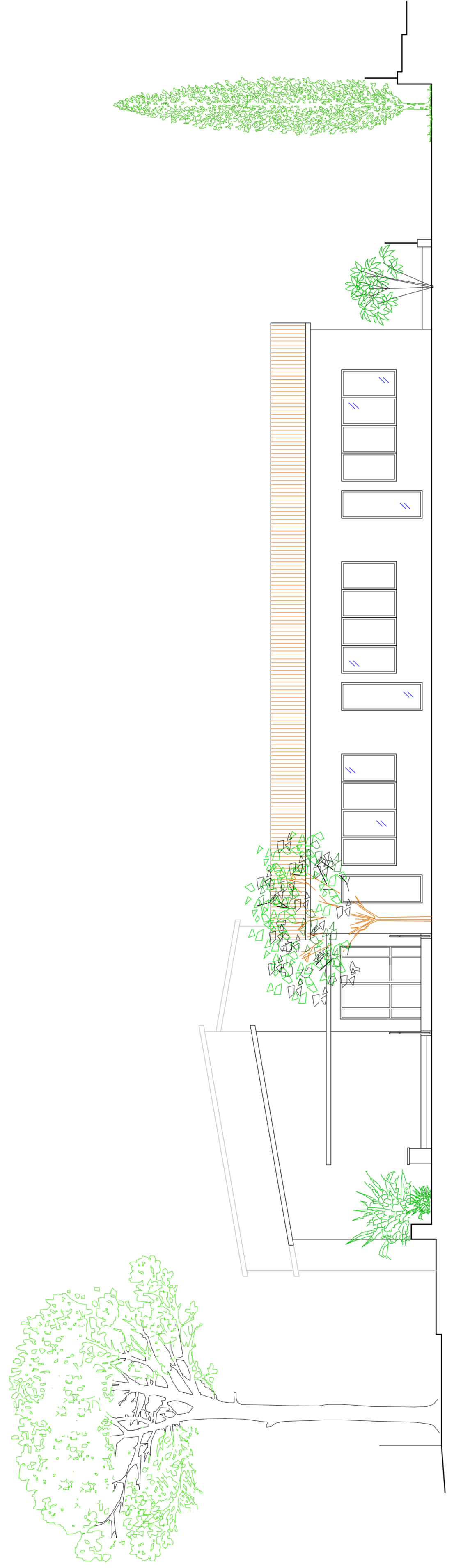


Estratto di R.U. - 1:2000 ■ E - sostituzione edilizia (art. 90)

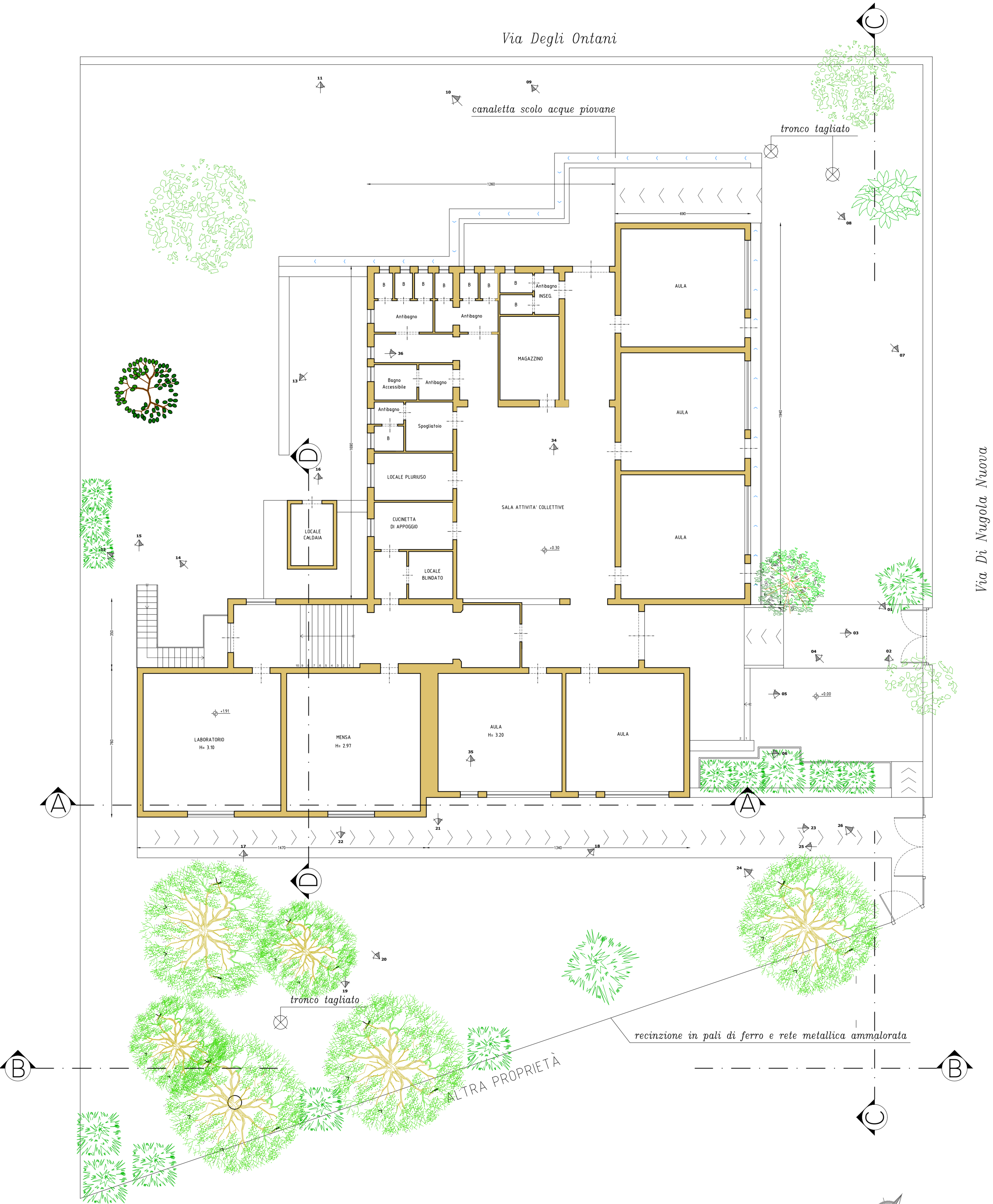
- Individuazione immobile oggetto di intervento
- 01 Indicazione punti di presa fotografici



Pianta Piano Seminterrato



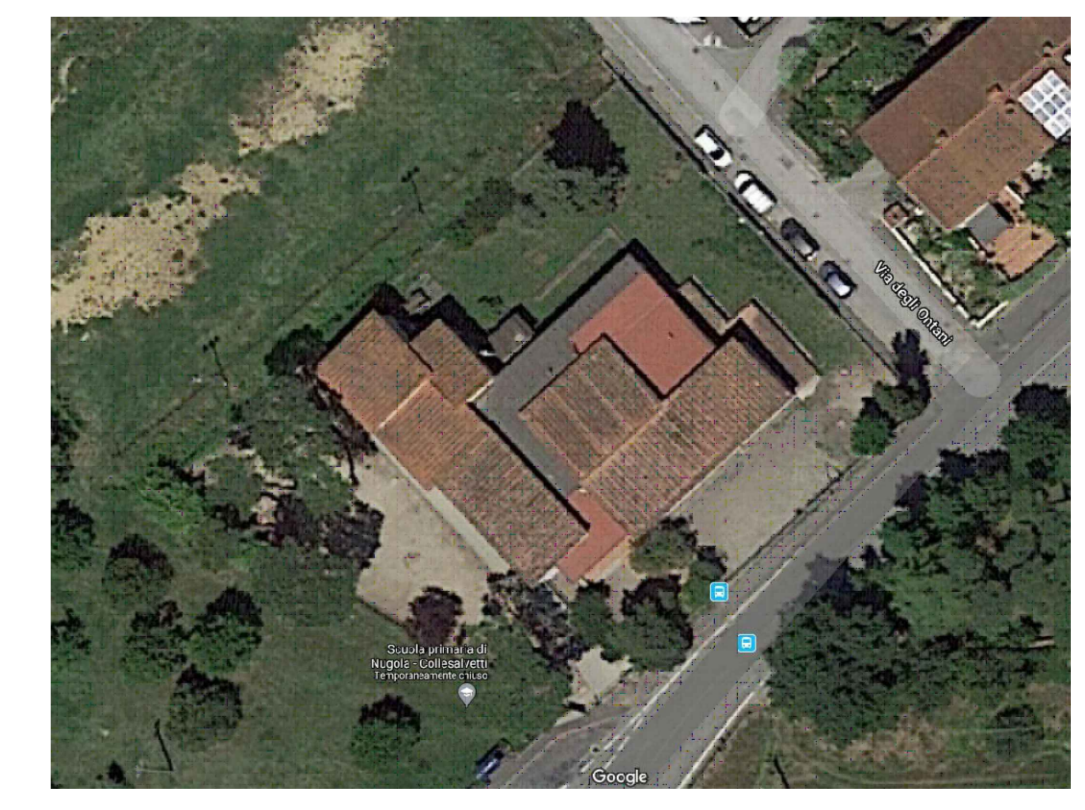
Sezione ambientale C-C / Prospetto Est



Planimetria generale / Pianta Piano Terra

Vegetazione esistente

	Pino domestico (Pinus Pinus)
	Ulivo (Olea Europea)
	Cipresso (Cupressus Sempervirens)
	Oleandro (Nerium Oleander)
	Alloro (Laurus Nobilis)
	Essenze cespugliose / Arbusti



Vista aerea

Comune di Collesalveti
 Provincia di Livorno
 Settore Lavori Pubblici - Manutenzione - Espropri
 Servizio Progettazione OD - PP

Progetto di manutenzione straordinaria della Scuola Primaria G. Mazzini

UBICAZIONE	Via Di Nugola Nuova, 1 - loc. Nugola - Collesalveti (LI)
DATI CATASTALI	Comune di Collesalveti - F.63 - Part. 162 - Sub.602
LIVELLO PROGETTAZIONE	Progetto di fattibilità tecnico-economica
TIPOLOGIA PROGETTO	STATO ATTUALE

ELABORATO	SCALA
Estratto R.U. / Disciplina degli interventi	1:2000
Pianta delle coperture	1:200
Pianta dei vari livelli / Planimetria generale	1:100
Prospetti - Sezioni - Sezioni Ambientali	1:100

DATA	REVISIONE	TAVOLA	A 01
Aprile 2021	N. 03 di 03	N. 01 di 03	

PROGETTISTA ARCHITETTONICO	Ing. Lorenzo Mori	
PROGETTISTA STRUTTURALE		
PROGETTISTA DEGLI IMPIANTI		
DIRETTORE DEI LAVORI		
COORDINATORE PER LA SICUREZZA IN FASE DI PROGETTAZIONE	Geom. Riccardo Corpi	
COORDINATORE PER LA SICUREZZA IN FASE DI ESECUZIONE		
RESPONSABILE DEL PROCEDIMENTO	Arch. Leonardo Sima	