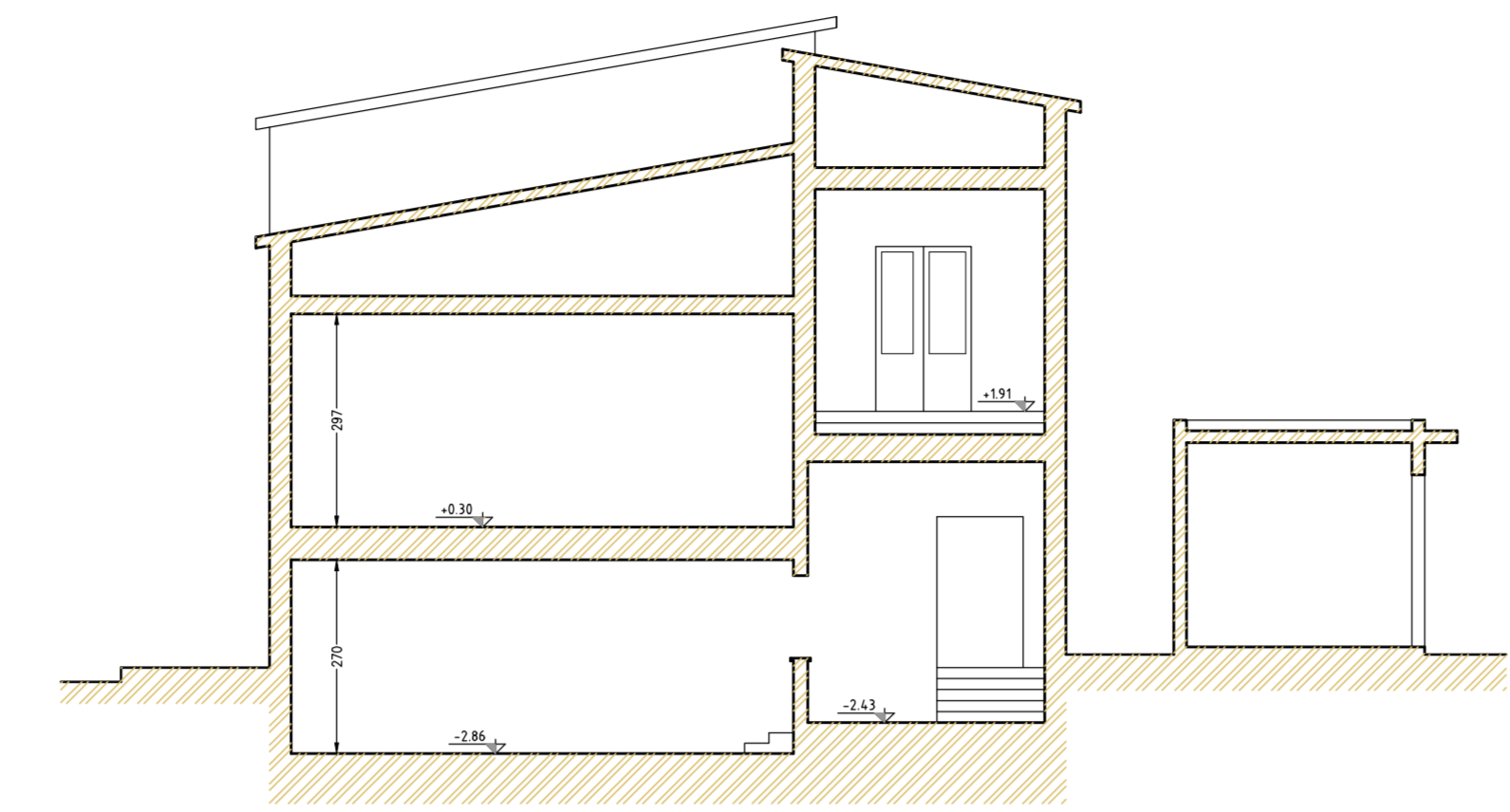


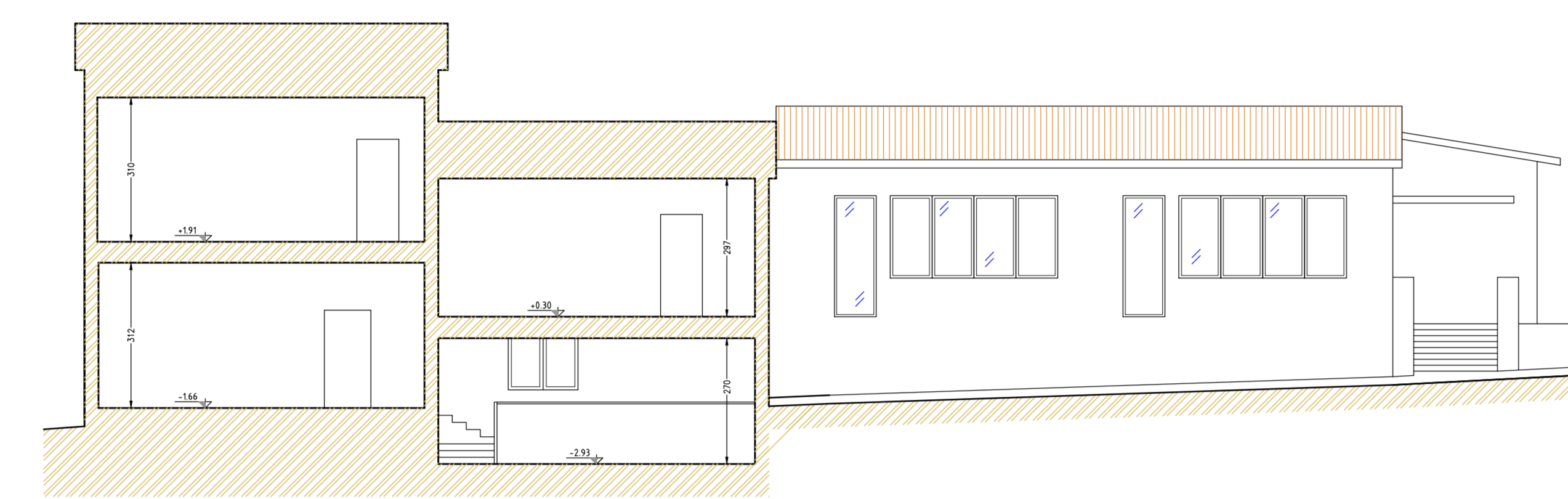
**Prospetto Nord**



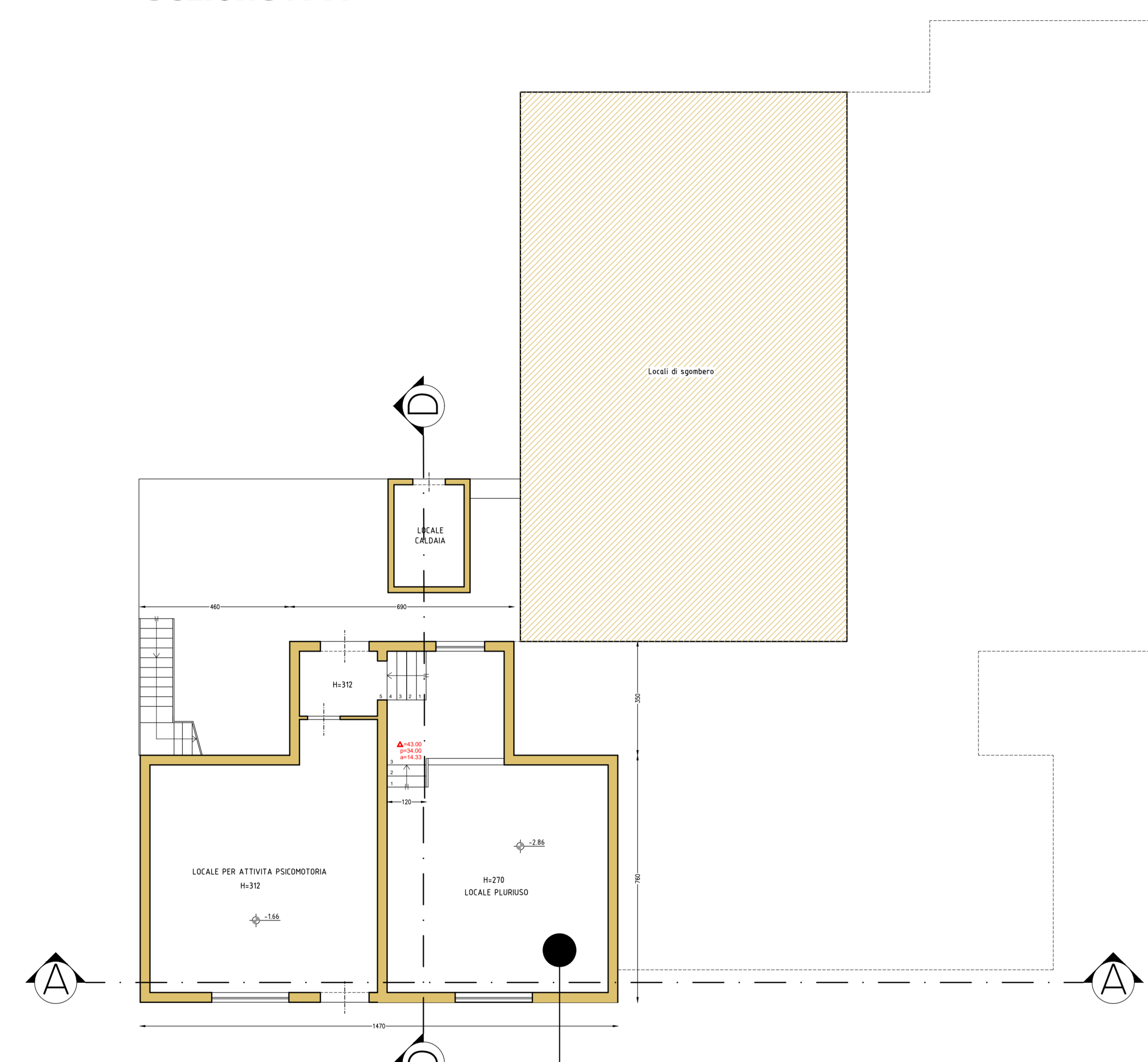
**Sezione D-D**



**Sezione ambientale B-B / Prospetto Sud**



**Sezione A-A**

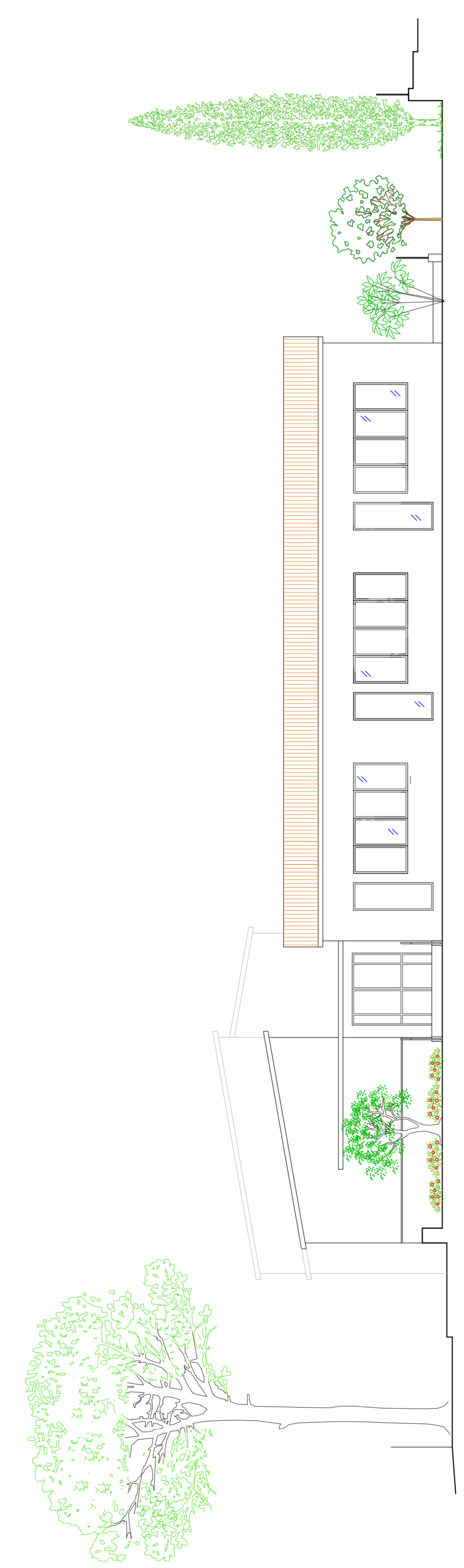


**Pianta Piano Seminterrato**

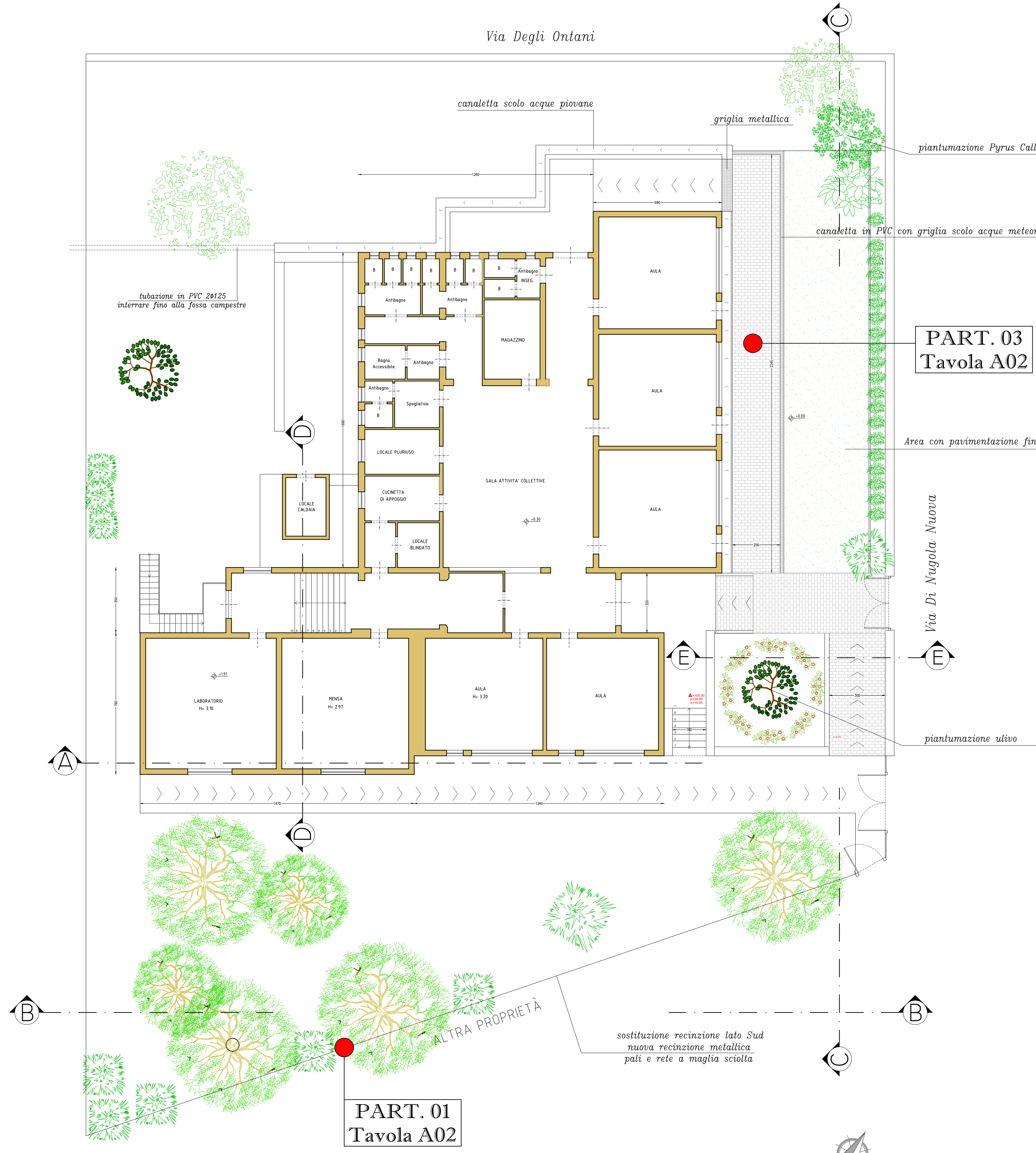
**PART. 02  
Tavola A06**



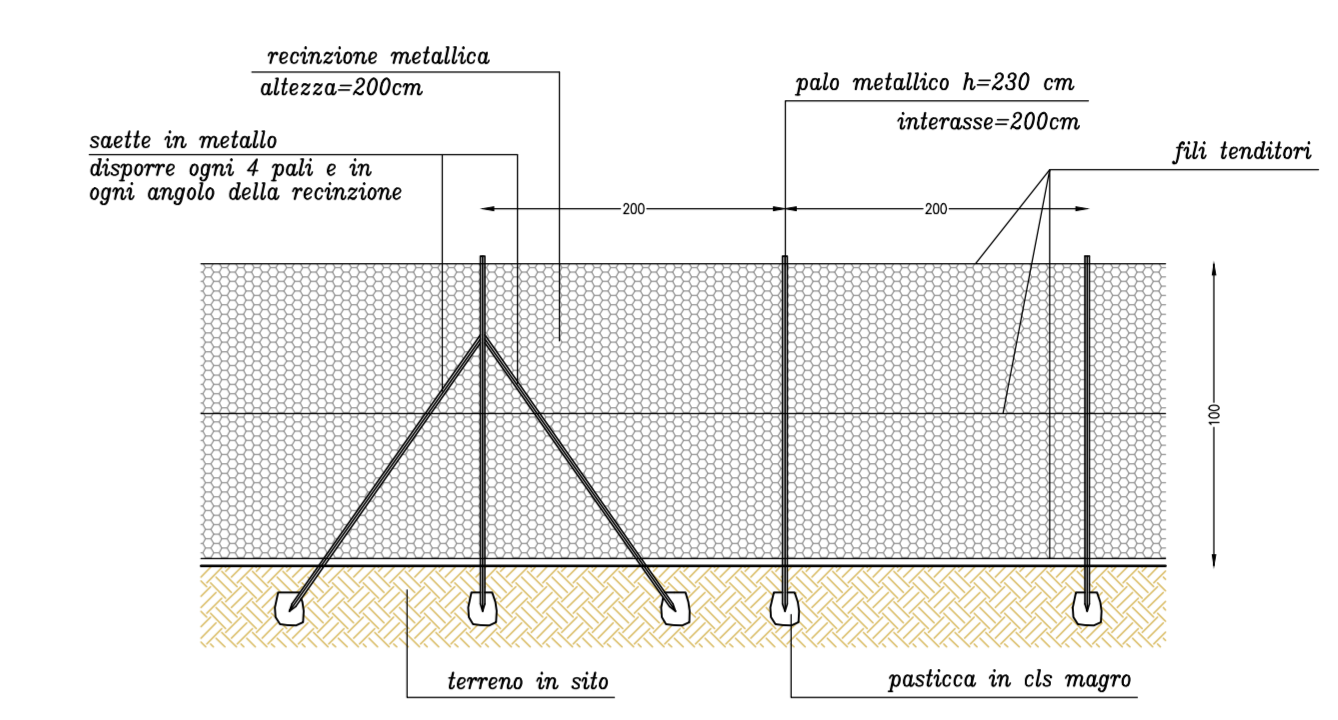
**Prospetto Ovest**



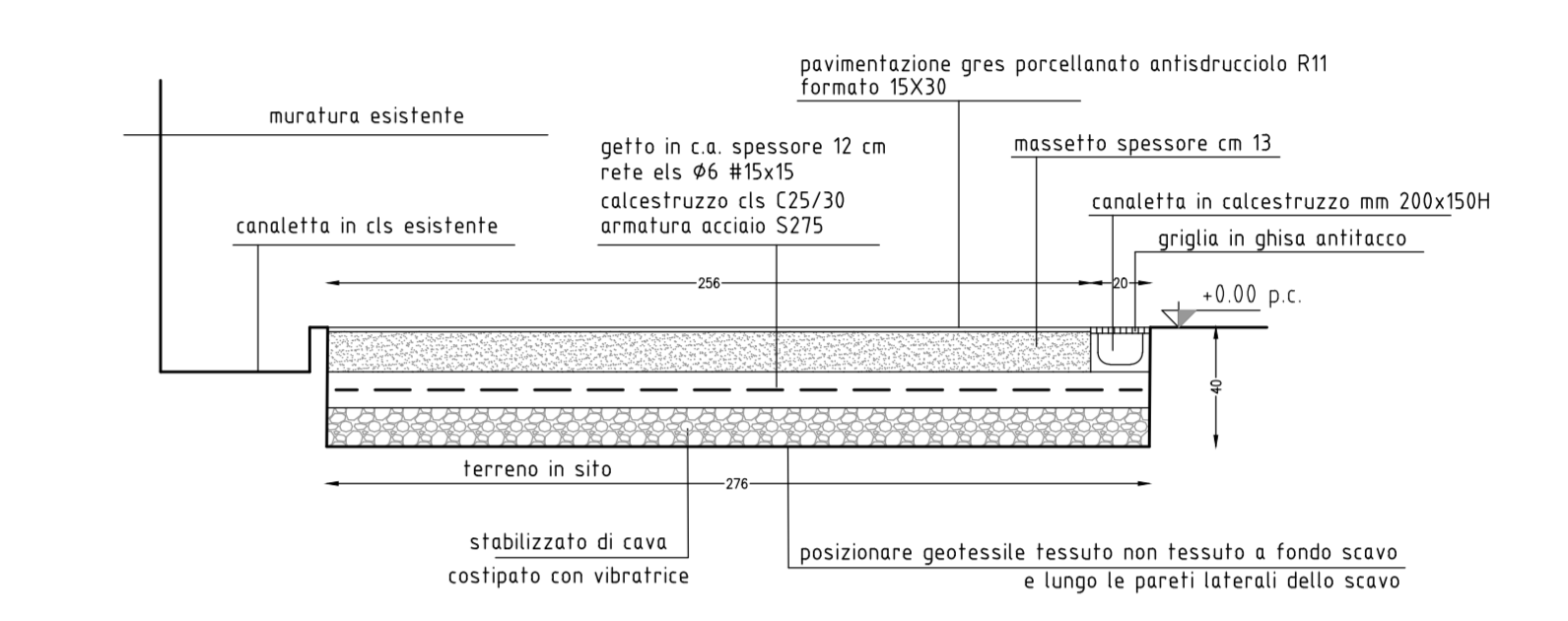
**Sezione ambientale C-C / Prospetto Est**



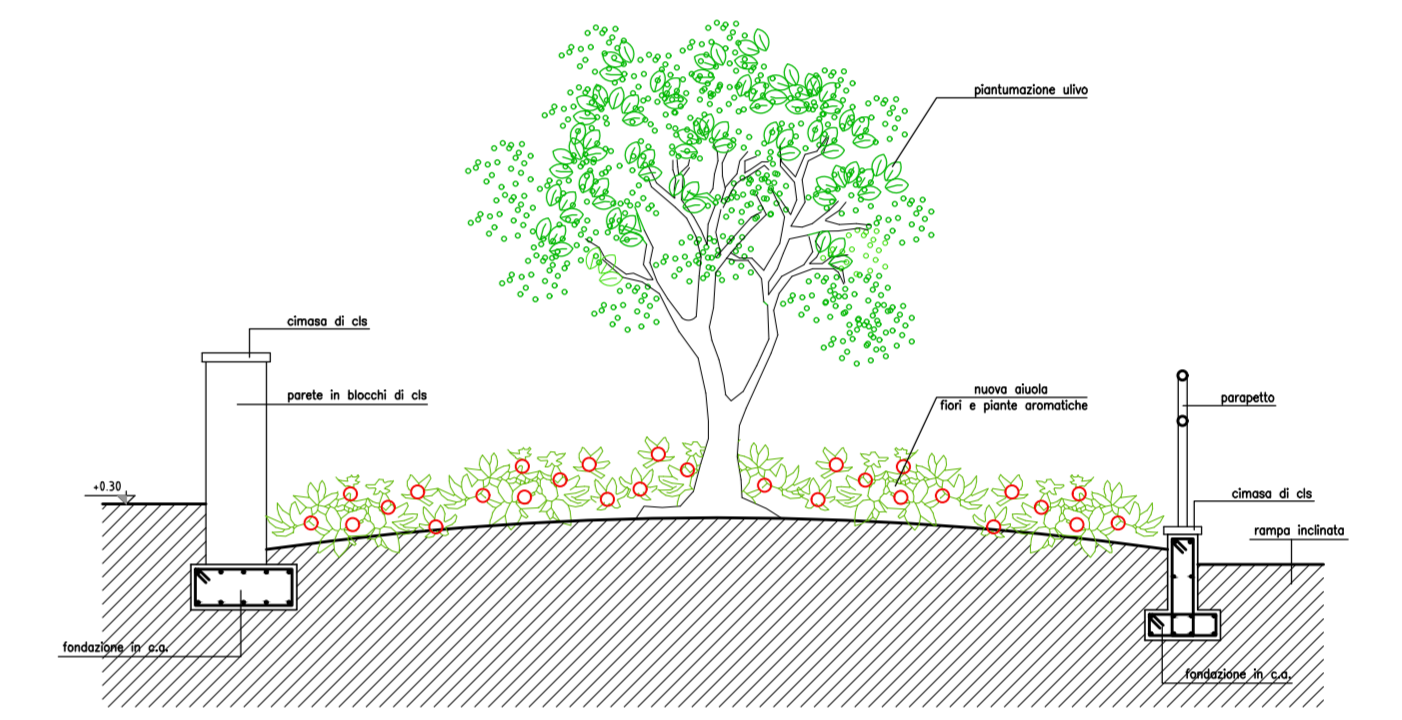
**Planimetria generale / Pianta Piano Terra**



**Particolare 01  
Nuova recinzione metallica 1:50**



**Particolare 03  
Nuova pavimentazione 1:25**



**Sezione E-E  
Particolare nuova Aiuela 1:50**

	Cantider ( <i>Pyrus calleryana</i> )
	Ulivo ( <i>Olea Europea</i> )
	Arbusti misti per aiuela (Abelia, lavanda, rosmarino, agapanthus, geraniacee, nandina, pittosperum nano, ecc)
	Alloro ( <i>Laurus Nobilis</i> )

**Nuove piantumazioni**

**Nota:** controllare tutte le misure in sito

**Comune di Collesalvetti**  
Provincia di Livorno

Settore Lavori Pubblici - Manutenzione - Espropri  
Servizio Progettazione OO. PP.

---

**Progetto di manutenzione straordinaria  
della Scuola Primaria G. Mazzini**

UBICAZIONE	Via Di Nuggola Nuova, 1 - loc. Nuggola - Collesalvetti (LI)
DATI CATASTALI	Comune di Collesalvetti - F.63 - Part. 162 - Sub.602
LIVELLO PROGETTAZIONE	Progetto di fattibilità tecnico-economica
TIPOLOGIA PROGETTO	STATO DI PROGETTO

ELABORATO	SCALA
Pianta dei vari livelli	<b>1:100</b>
Prospetti - Sezioni - Sezioni Ambientali	<b>1:100</b>
Particolare 01 - Particolare 03	<b>1:50 / 1:25</b>
Sezione E-E - Particolare Nuova Aiuela	<b>1:50</b>

DATA	REVISIONE	TAVOLA	<b>A 02</b>
Aprile 2021	N. 03 di 03	N. 03 di 03	

PROGETTISTA ARCHITETTONICO	Ing. Lorenzo Marti
PROGETTISTA STRUTTURALE	
PROGETTISTA DEGLI INTERI	
DIRETTORE DEI LAVORI	
COORDINATORE PER LA SICUREZZA IN FASE DI PROGETTAZIONE	Geom. Riccardo Carpi
COORDINATORE PER LA SICUREZZA IN FASE DI ESECUZIONE	
RESPONSABILE DEL PROCEDIMENTO	Arch. Leonardo Siani