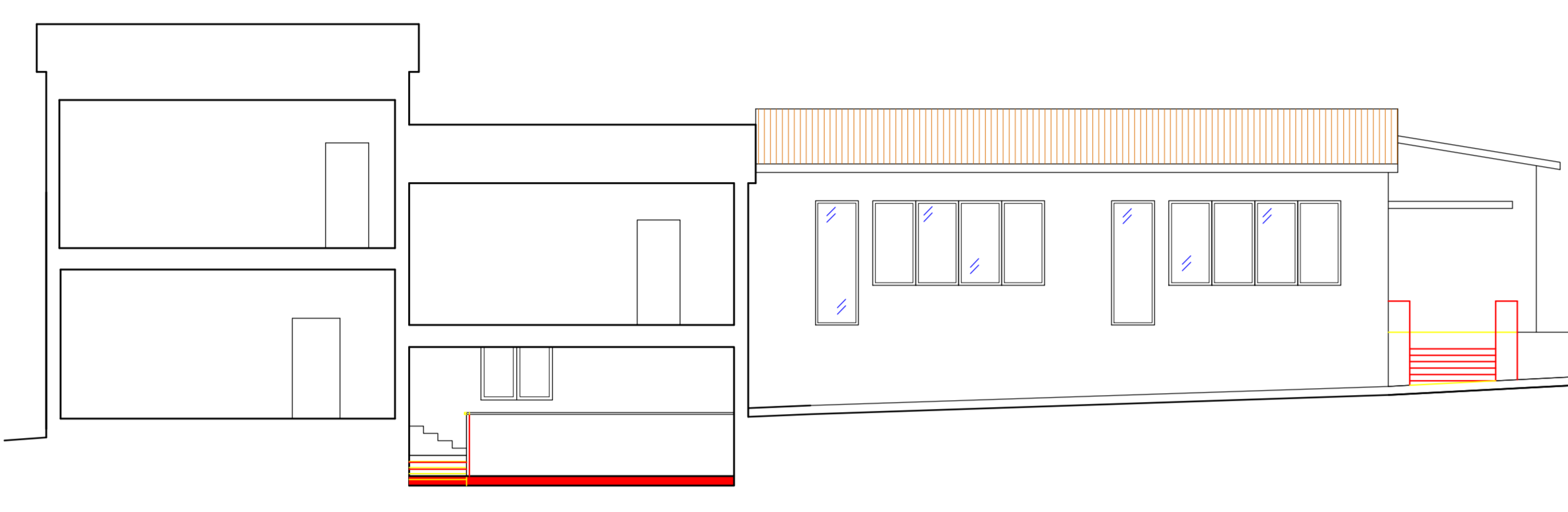


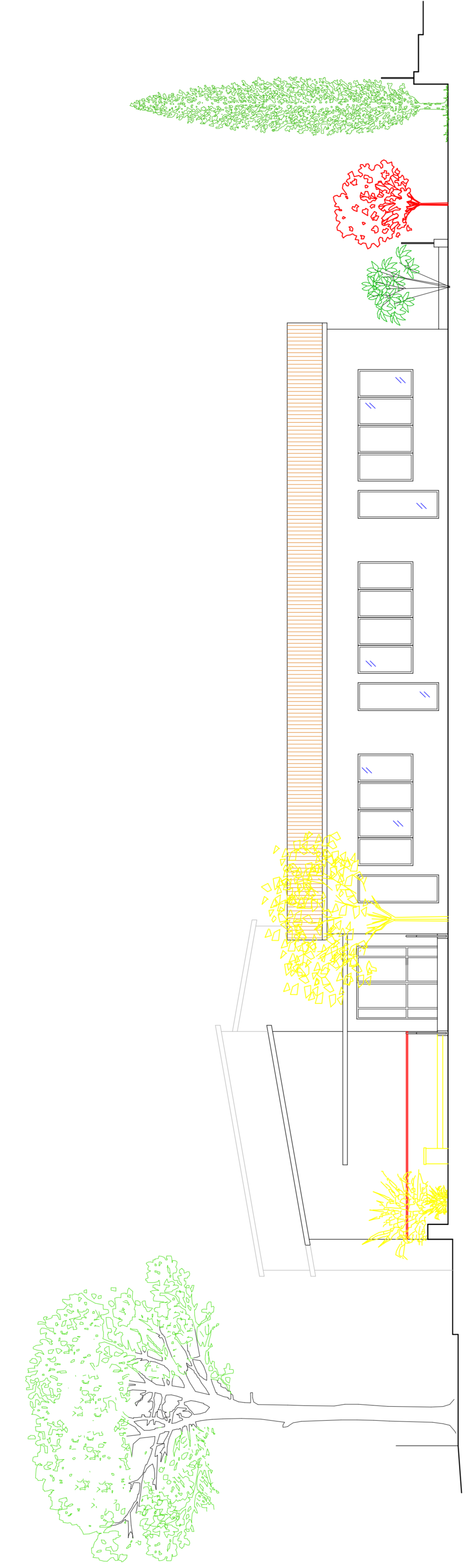
Sezione D-D



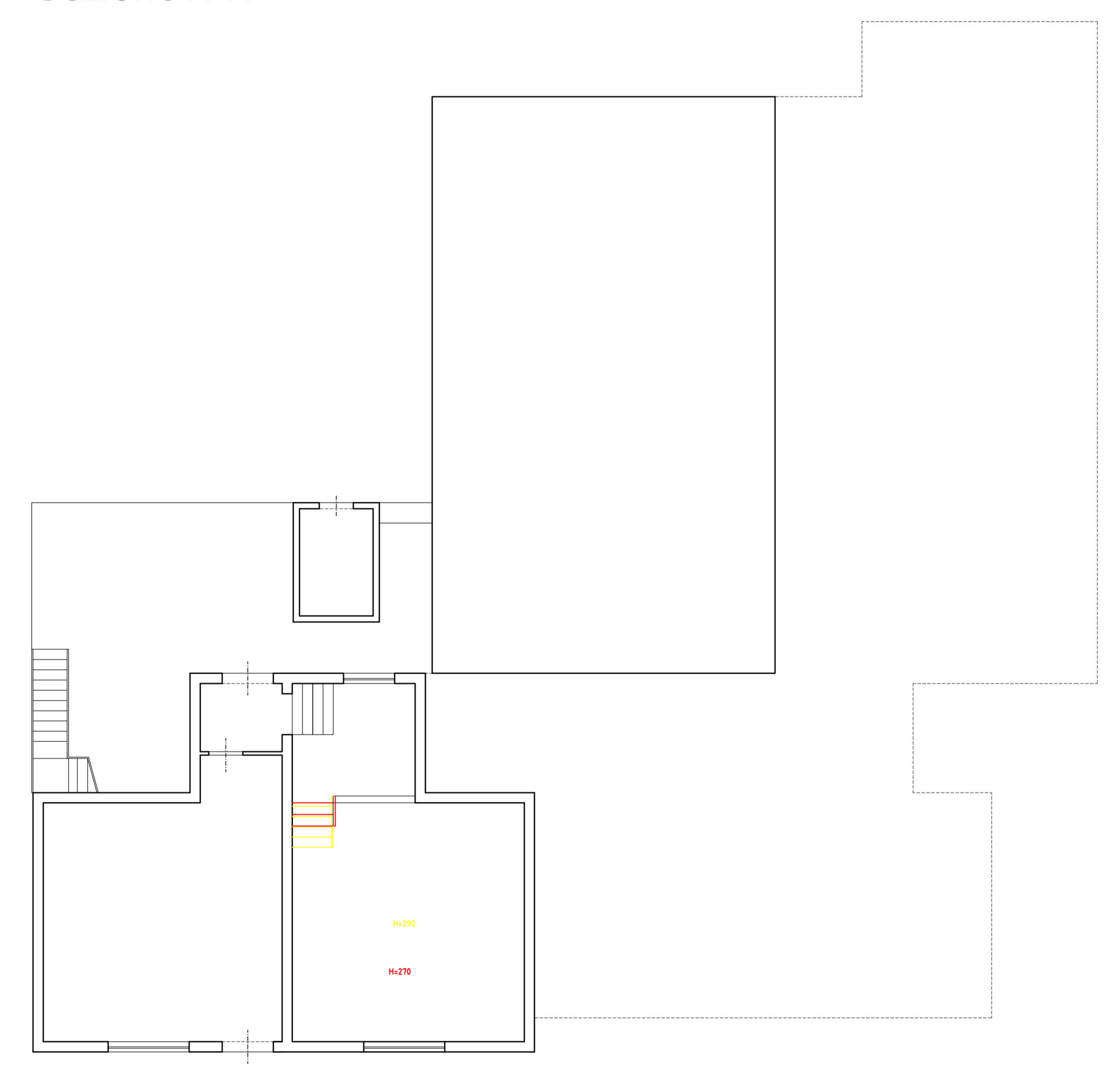
Sezione ambientale B-B / Prospetto Sud



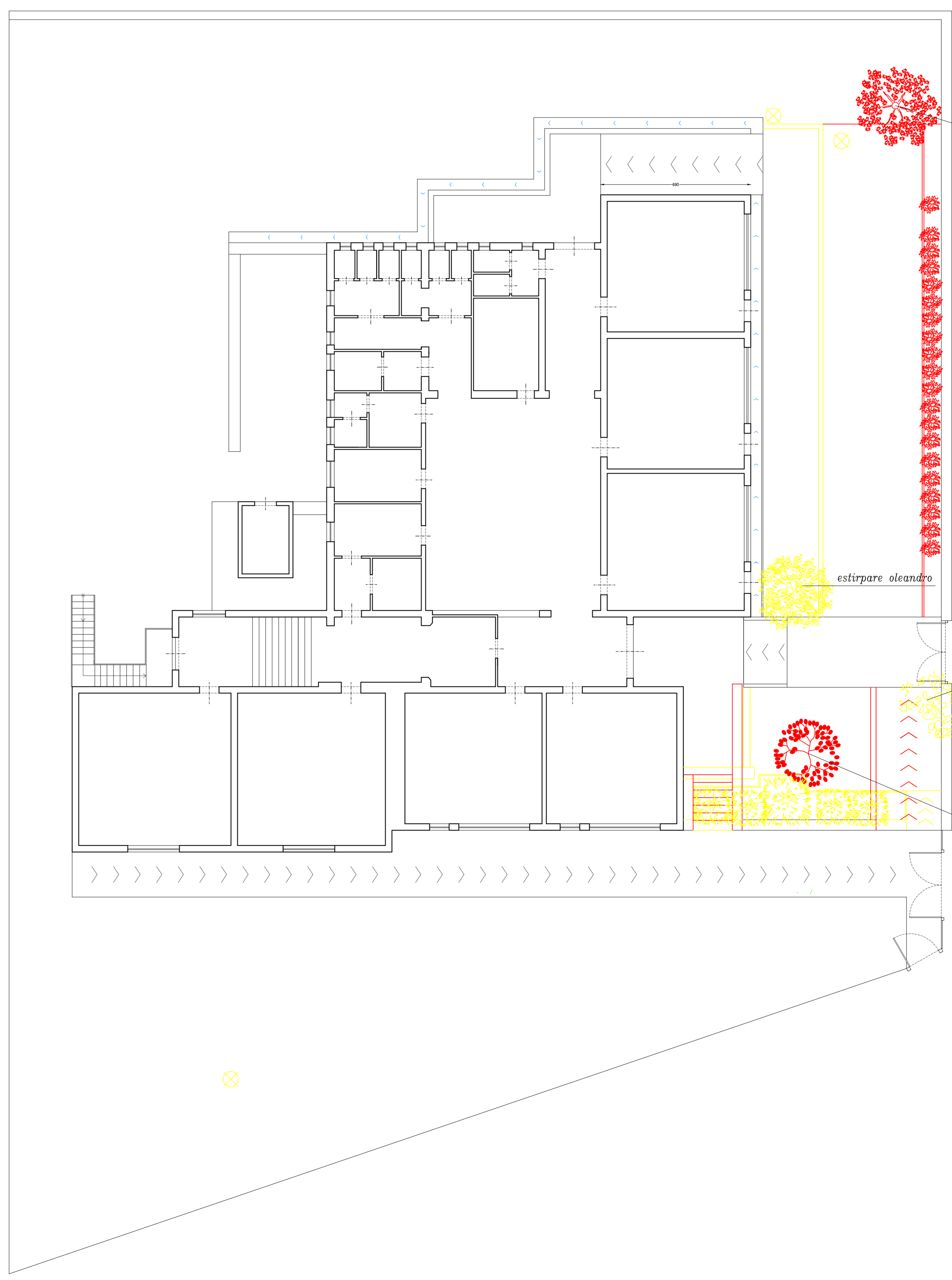
Sezione A-A



Sezione ambientale C-C / Prospetto Est



Pianta Piano Seminterrato



Legenda

- rimosizioni
- demolizioni

piantumazione *Pyrus Calleryana Canticleer*

estirpare olivando

abbattere abete

piantumazione ulive

Nota: controllare tutte le misure in sito

 Comune di Collesalveti Provincia di Livorno Settore Lavori Pubblici - Manutenzione - Espropri Servizio Progettazione OO. PP.							
Progetto di manutenzione straordinaria della Scuola Primaria G. Mazzini							
UBICAZIONE	Via Di Nuggia Nuova, 1 - loc. Nuggia - Collesalveti (LI)						
DATI CATASTALI	Comune di Collesalveti - F.63 - Part. 162 - Sub.602						
LIVELLO PROGETTAZIONE	Progetto di fattibilità tecnico-economica						
TIPOLOGIA PROGETTO	STATO SOVRAPPOSTO						
<table border="1"> <tr> <th>ELABORATO</th> <th>SCALA</th> </tr> <tr> <td>Pianta dei vari livelli</td> <td>1:100</td> </tr> <tr> <td>Sezioni - Sezioni Ambientali</td> <td>1:100</td> </tr> </table>		ELABORATO	SCALA	Pianta dei vari livelli	1:100	Sezioni - Sezioni Ambientali	1:100
ELABORATO	SCALA						
Pianta dei vari livelli	1:100						
Sezioni - Sezioni Ambientali	1:100						
DATA	REVISIONE	TAVOLA	A 03				
Aprile 2021	N. 03 di 03	N. 03 di 03					
PROGETTISTA ARCHITETTONICO	Ing. Lorenzo Marti						
PROGETTISTA STRUTTURALE							
PROGETTISTA DEGLI INTERI							
DIRETTORE DEI LAVORI							
COORDINATORE PER LA SICUREZZA IN FASE DI PROGETTAZIONE	Giovanni Baccetti Dardi						
COORDINATORE PER LA SICUREZZA IN FASE DI ESECUZIONE							
RESPONSABILE DEL PROCEDIMENTO	Arch. Leonardo Siani						

