

Allegato

S5.02c

Piano Comunale di Protezione Civile

Comune di Collesalvetti
Provincia di Livorno



Documentazione di formazione - campagne di informazione della popolazione

**IL RISCHIO INDUSTRIALE –
SE LO CONOSCI LO EVITI**

Depliant informativo

NUMERI UTILI	
POLIZIA	113
CARABINIERI	112
VIGILI DEL FUOCO	115
EMERGENZA MEDICA	118
PREFETTURA DI LIVORNO	0586 235111
COMUNE DI LIVORNO	
Centralino	0586 820111
Vigili Urbani	0586 820420
Centrale operativa	0586 820421
Protezione Civile	0586 820125



Comune di Livorno

Programma di informazione della Protezione Civile



U.O.va Ambiente - Staff "Città pulita e sicura"

Comunicazione e cura editoriale:
U. Comunicazione ed Editoria del Comune di Livorno
Grafica e stampa: O. Debatte Srl - Livorno



Programma di
informazione della
Protezione Civile



**Il rischio
industriale...
se lo conosci,
lo eviti!**

**Misure di autoprotezione
in caso di incidente industriale**



Comune di Livorno



Prefettura di Livorno



Comune di Collesalvetti

Nell'ambito dell'azione di collaborazione condotta con gli stabilimenti soggetti al D. LGS. 334/1999 (Direttiva Seveso bis) per un migliore raccordo istituzionale, è stata predisposta una campagna informativa rivolta ai cittadini.

La campagna informativa rientra in un progetto più generale di comunicazione, che comprende l'inserimento di informazioni dettagliate nei siti internet dei Comuni di Livorno e Collesalvetti, allo scopo di fornire indicazioni chiare e precise, agli abitanti dei due Comuni, sul significato di "incidente rilevante" nonché sui comportamenti da osservare nel caso si verifichi un evento che si estenda all'esterno degli stabilimenti.

L'obiettivo di questa azione informativa, in effetti, è quello di rendere la popolazione consapevole del significato di "rischio industriale", togliendolo dalla dimensione sconosciuta ai più, per collocarlo nei corretti ambiti di conoscenza.

L'ignoranza, infatti, crea immagini di rischi fuori dalla realtà, mentre è necessario conoscere quelli che possono essere i reali possibili incidenti, con la loro effettiva pericolosità e la loro massima influenza territoriale.

Solo con la conoscenza del pericolo è possibile proteggere se stessi e gli altri.

**NATURA DEL RISCHIO
DI INCIDENTE RILEVANTE**

Incendio

Esplosione

Rilascio nube tossica

SEGNALI DI ALLARME

INCIDENTE

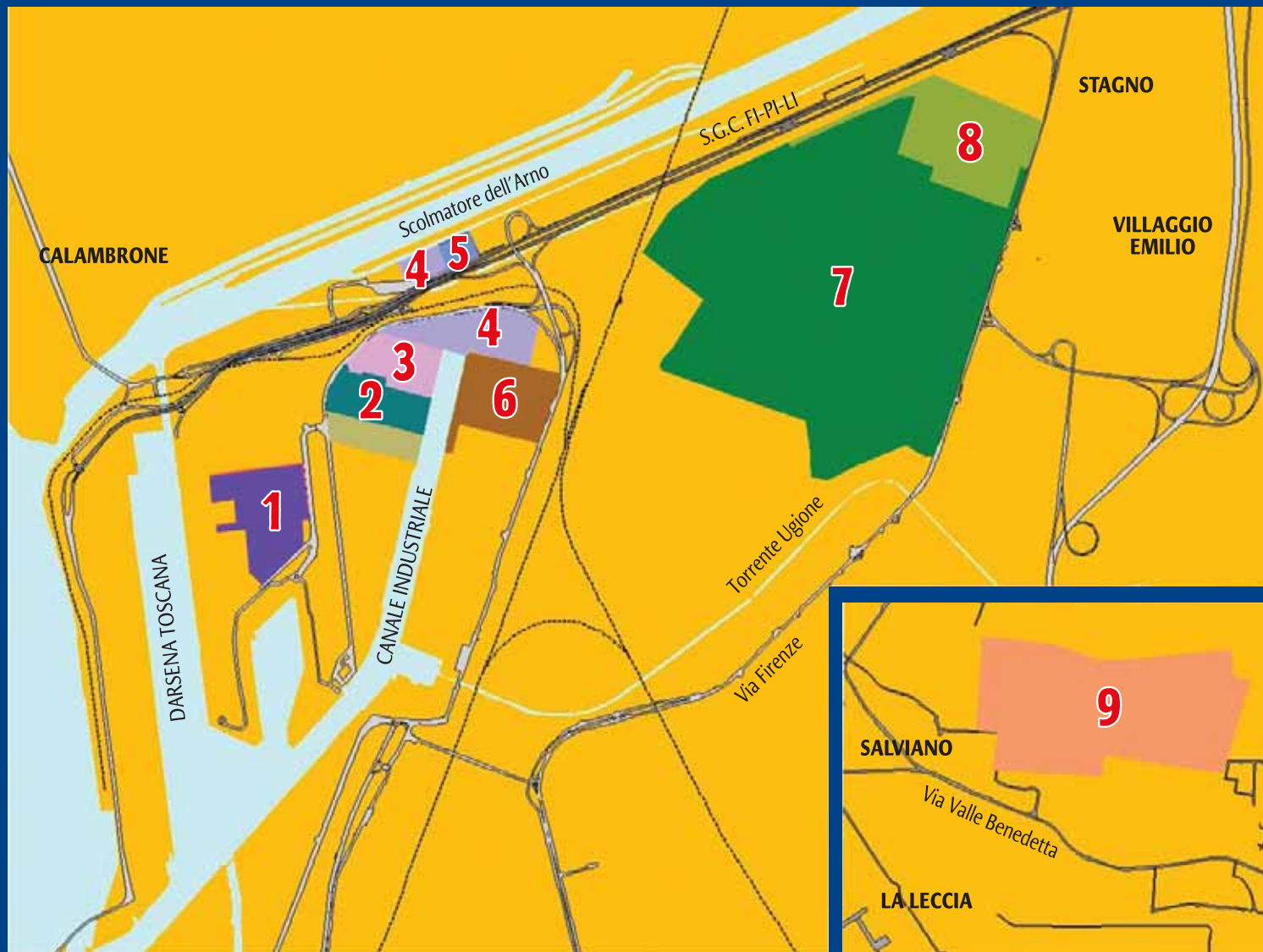


SUONO INTERMITTENTE DI SIRENA

CESSATO PERICOLO



SUONO CONTINUO DI SIRENA



n°	Industria	Prodotti	n° dip.	Sito web
1	DOW Italia SpA	Industria Chimica	23	www.dow.it
2	Novaol Srl	Industria Chimica	37	www.novaol.it
3	D.O.C. SpA	Industria Chimica	36	www.nerigroup.net
4	Costieri D'Alesio SpA	Deposito di Prodotti Petroliferi	34	www.dalesio.it
5	Depositi Costieri del Tirreno Srl	Industria Chimica	3	www.nerigroup.net

n°	Industria	Prodotti	n° dip.	Sito web
6	Costiero Gas SpA	Deposito di GPL	43	www.eni.it
7	ENI SpA Raffineria Livorno	Raffineria	400	www.eni.it
8	ENI SpA (ex AgipGas)	Deposito di GPL	35	www.eni.it
9	Cheddite Italia srl	Deposito esplosivi	31	www.chedditeitaly.it

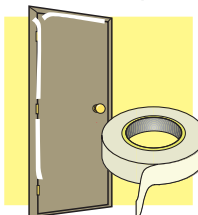
COSA FARE IN CASO DI INCIDENTE RILEVANTE



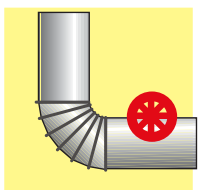
Non recarsi sul luogo dell'evento per non ostacolare le operazioni di soccorso e correre rischi inutili



Rimanere dentro la propria abitazione e chiudere tutte le finestre e porte esterne



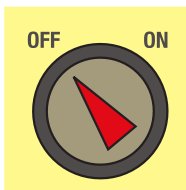
Sigillare con nastro adesivo o tamponare con panni bagnati le fessure degli stipiti delle finestre e delle porte e la luce tra pavimento e porte



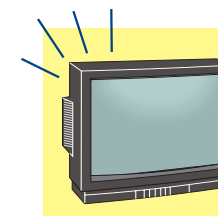
Chiudere le serrande e tamponare l'imbocco di cappe e camini



Spegnerne i sistemi di riscaldamento e non tenere fiamme libere



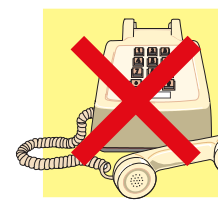
Fermare i sistemi di ventilazione e/o di condizionamento



Sintonizzarsi sulla stazione radio o TV indicate dalle autorità pubbliche per ricevere immediatamente tutte le informazioni necessarie



Evitare l'uso di ascensori



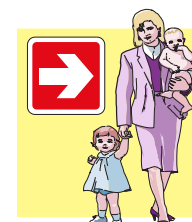
Utilizzare il meno possibile il telefono così da lasciare le linee libere per le comunicazioni di emergenza



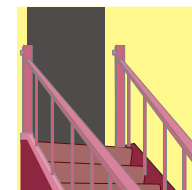
In caso di necessità tenere un panno bagnato sugli occhi e davanti al naso e alla bocca



Se si è rifugiati in bagno, far scorrere l'acqua della doccia per purificare l'aria interna al locale



Se invitati ad abbandonare la propria abitazione, seguire le istruzioni delle autorità incaricate e dirigersi al punto di raccolta indicato



Al cessato allarme fare attenzione nell'entrare nei locali interrati o seminterrati per il ristagno delle sostanze tossiche