

Allegato

T2.02b

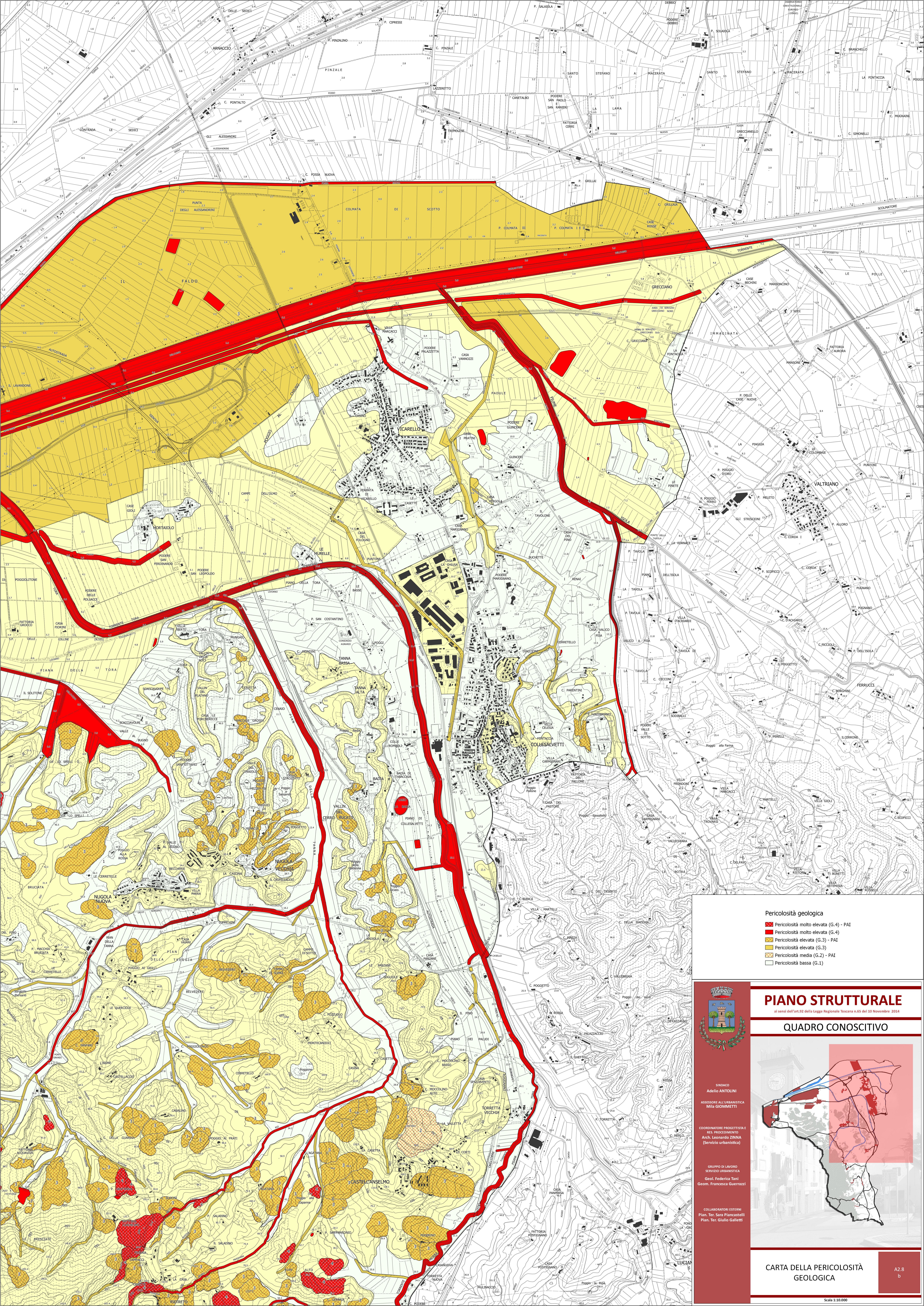
Piano Comunale di Protezione Civile

Comune di Collesalvetti
Provincia di Livorno



**Pericolosità geo (b) –
P.S. A2.8b**

Aggiornata al 31.12.2021



Pericolosità geologica

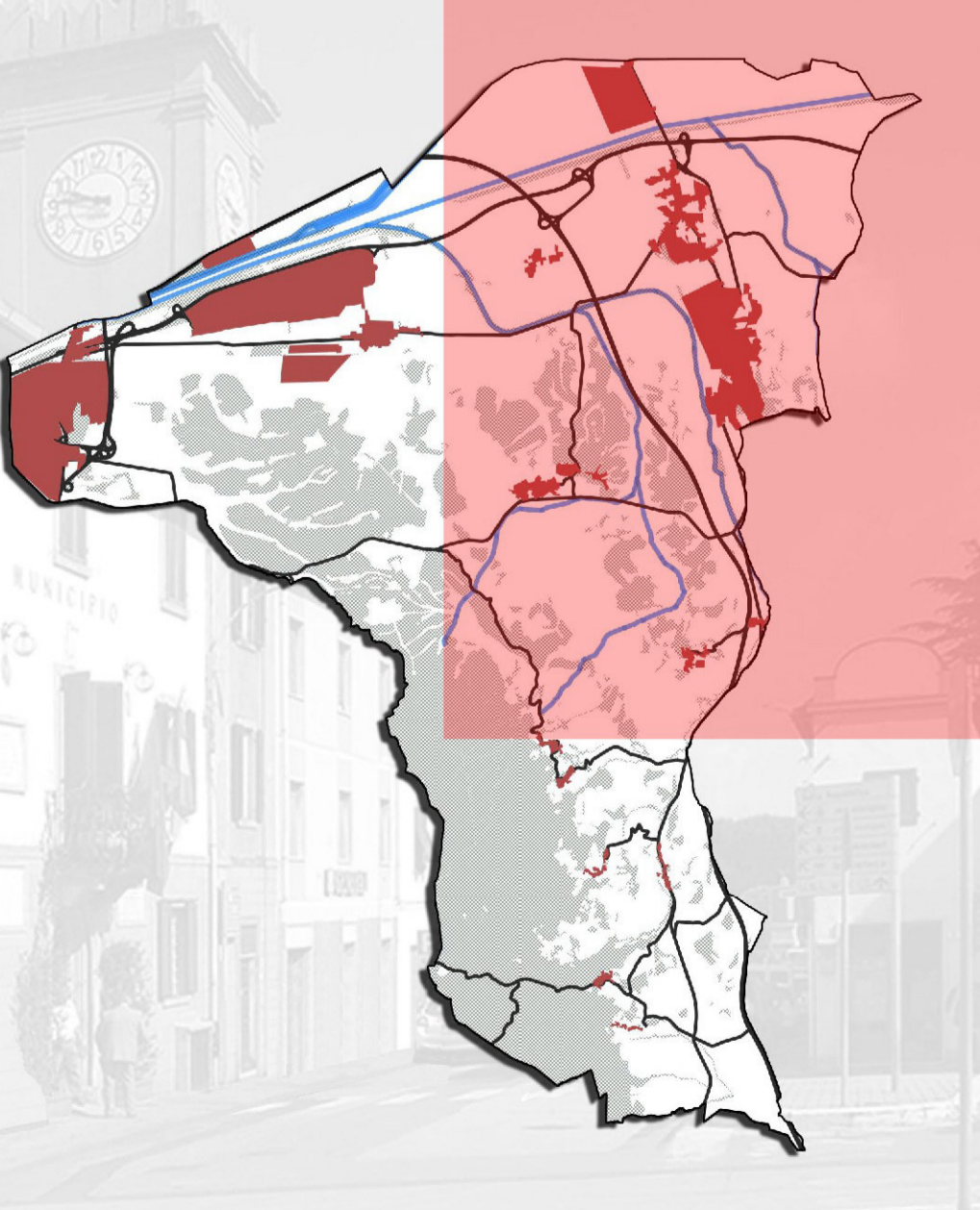
- Pericolosità molto elevata (G.4) - PAI
- Pericolosità molto elevata (G.4)
- Pericolosità elevata (G.3) - PAI
- Pericolosità elevata (G.3)
- Pericolosità media (G.2) - PAI
- Pericolosità bassa (G.1)



PIANO STRUTTURALE

ai sensi dell'art.52 della Legge Regionale Toscana n.65 del 10 Novembre 2014

QUADRO CONOSCITIVO



SINDACO
Adelio ANTOLINI

ASSESSORI ALL'URBANISTICA
Mila GIOMMETTI

COORDINATORE PROGETTISTA E
RES. PROCEDIMENTO
Arch. **Enrico ZAVINA**
(servizio urbanistica)

GRUPPO DI LAVORO
SERVIZIO URBANISTICA
Geom. **Federica Tani**
Geom. **Francesca Guerrazzi**

COLLABORATORI ESTERNI
Pian. Ter. **Sara Bianchielli**
Pian. Ter. **Giulio Galletti**

CARTA DELLA PERICOLOSITÀ GEOLOGICA

A2.8
b