

Allegato

T2.03.01a

Piano Comunale di Protezione Civile

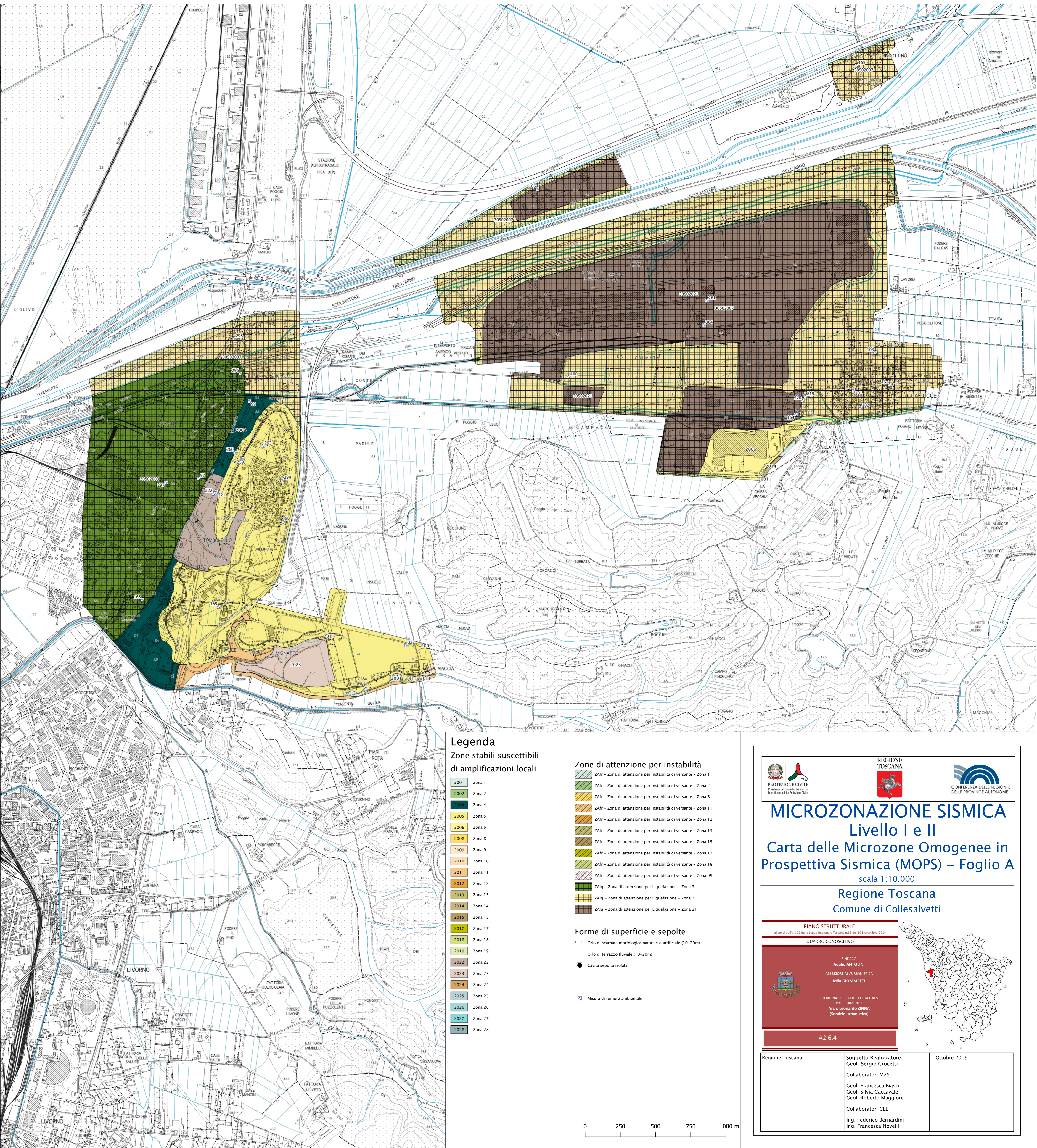
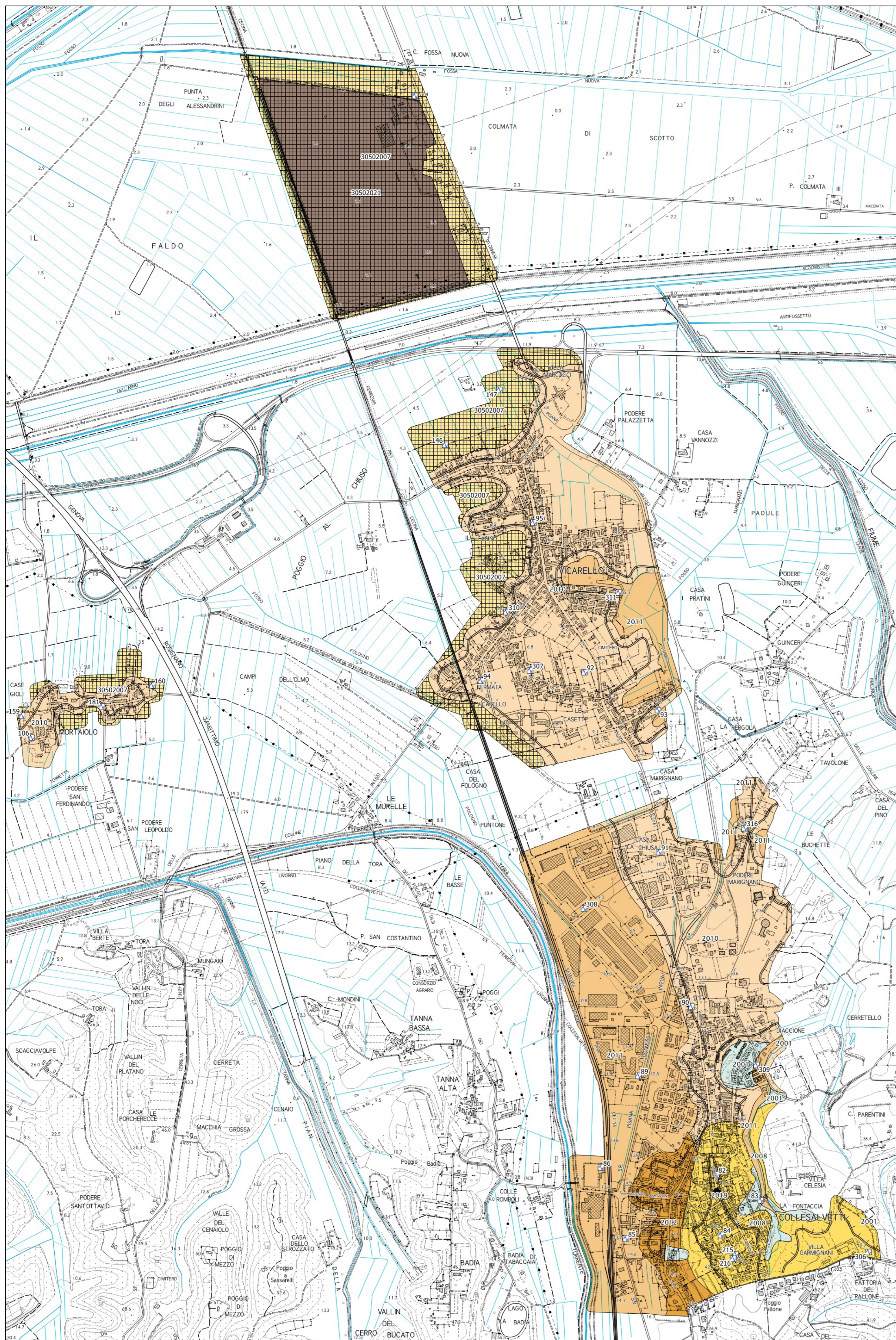
Comune di Collesalvetti

Provincia di Livorno



**Microzone Omogenee in Prospettiva Sismica
(MOPS) Foglio A - P.S. A2.6.4a**

Aggiornata al 31.12.2021



Legenda
Zone stabili suscettibili di amplificazioni locali

- 2001 Zona 1
- 2002 Zona 2
- 2004 Zona 4
- 2005 Zona 5
- 2006 Zona 6
- 2008 Zona 8
- 2009 Zona 9
- 2010 Zona 10
- 2011 Zona 11
- 2012 Zona 12
- 2013 Zona 13
- 2014 Zona 14
- 2015 Zona 15
- 2017 Zona 17
- 2018 Zona 18
- 2019 Zona 19
- 2022 Zona 22
- 2023 Zona 23
- 2024 Zona 24
- 2025 Zona 25
- 2026 Zona 26
- 2027 Zona 27
- 2028 Zona 28

Zone di attenzione per instabilità

- ZAI1 - Zona di attenzione per instabilità di versante - Zona 1
- ZAI2 - Zona di attenzione per instabilità di versante - Zona 2
- ZAI3 - Zona di attenzione per instabilità di versante - Zona 4
- ZAI4 - Zona di attenzione per instabilità di versante - Zona 8
- ZAI5 - Zona di attenzione per instabilità di versante - Zona 11
- ZAI6 - Zona di attenzione per instabilità di versante - Zona 12
- ZAI7 - Zona di attenzione per instabilità di versante - Zona 13
- ZAI8 - Zona di attenzione per instabilità di versante - Zona 15
- ZAI9 - Zona di attenzione per instabilità di versante - Zona 17
- ZAI10 - Zona di attenzione per instabilità di versante - Zona 18
- ZAI11 - Zona di attenzione per instabilità di versante - Zona 19
- ZAI12 - Zona di attenzione per instabilità di versante - Zona 21
- ZAI13 - Zona di attenzione per instabilità di versante - Zona 22
- ZAI14 - Zona di attenzione per instabilità di versante - Zona 23
- ZAI15 - Zona di attenzione per instabilità di versante - Zona 24
- ZAI16 - Zona di attenzione per instabilità di versante - Zona 25
- ZAI17 - Zona di attenzione per instabilità di versante - Zona 26
- ZAI18 - Zona di attenzione per instabilità di versante - Zona 27
- ZAI19 - Zona di attenzione per instabilità di versante - Zona 28

Forme di superficie e sepolte

- Orlo di scarpata morfologica naturale o artificiale (10-20m)
- Orlo di terrazzo fluviale (10-20m)
- Cavità sepolta isolata
- Misura di rumore ambientale



MICROZONAZIONE SISMICA
Livello I e II
Carta delle Microzone Omogenee in
Prospettiva Sismica (MOPS) – Foglio A
scala 1:10.000

Regione Toscana
Comune di Collesalvata

PIANO STRUTTURALE
in attuazione dell'art. 23 del Regolamento Regionale Toscana n. 38 del 10 novembre 2010

QUADRO CONSUNTIVO

SHIKKO
Adelfo ANTOLINI
ASSESSORE ALL'URBANISTICA
Mira GIOMMETTI

COORDINATORE PROGETTISTA MES
PROCESSIONE
Arch. ENRICO ZINNA
(tecnico urbanista)

A2.6.4

Regione Toscana

Soggetto Realizzatore:
Geol. Sergio Crocetti

Collaboratori MZS:
Geol. Francesca Biasci
Geol. Silvia Cavalcante
Geol. Roberto Maggiore

Collaboratori CLE:
Ing. Federico Bernardini
Ing. Francesca Novelli

Settembre 2019

