

Allegato

T2.03.03a

Piano Comunale di Protezione Civile

Comune di Collesalvetti
Provincia di Livorno



**C.L.E. -Tav.1 Inquadramento
generale - A2_6_7_a**

Aggiornata al 31.12.2021



Attuazione dell'articolo 11 della legge 24 giugno 2009, n.77

ANALISI DELLA CONDIZIONE LIMITE PER L'EMERGENZA (CLE)

Tav 1 - Inquadramento generale

scala 1:15.000

Regione Toscana

Comune di Collesalveti

PIANO STRUTTURALE
IN SOSTITUZIONE DEL PIANO REGIONALE STRUTTURALE DEL 2008

QUADRO CONOSCITIVO

SINDACO
Adelmo ANTOLINI

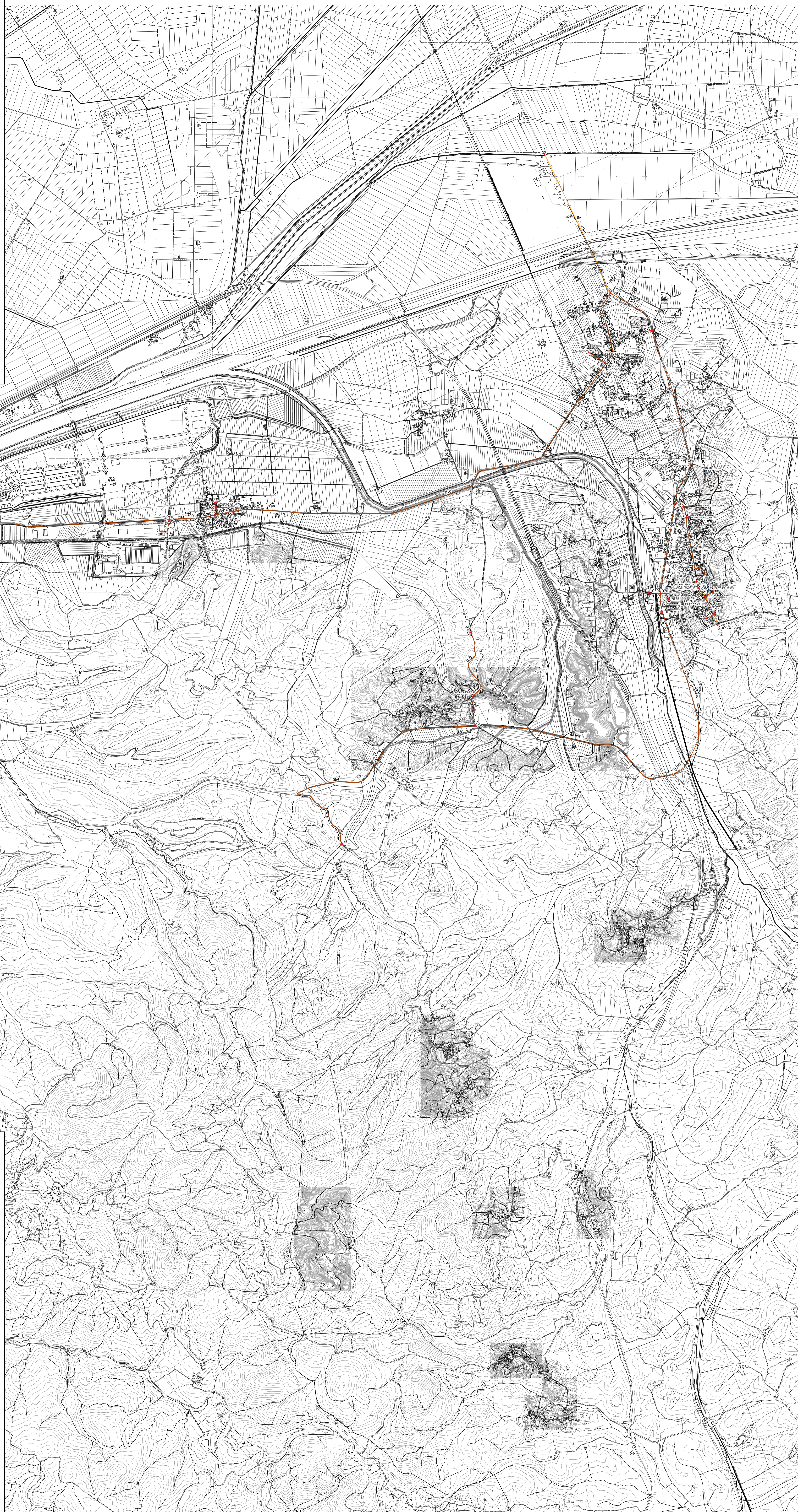
ASSESSORE ALL'URBANISTICA
Mila GIOMMETTI

COORDINATORE PROGETTISTA E DEL PROCEDIMENTO
Arch. Leonardo ZINNA
(Servizio urbanistico)

A2.6.7a



Regione Toscana	Soggetto Realizzatore: Geol. Sergio Crocetti	Settembre 2018
	Collaboratori MZS: Geol. Francesca Biasci Geol. Silvia Cascavale Geol. Roberto Maggiore	
	Collaboratori CLE: Ing. Federico Bernardini Ing. Francesca Novelli	



Legenda

Codice Provincia: 049
Codice Comune: 008

Sistema di gestione dell'emergenza

- Edificio strategico
- Area di emergenza (AMMASSAMENTO)
- Area di emergenza (RICOVERO)
- Accessibilità
- Connessione
- Aggregato strutturale
- Unità strutturale interferente appartenente ad un AS
- Unità strutturale interferente isolata
- Unità strutturale non interferente appartenente ad un AS

0 500 1000 metri