



PROGETTO DEFINITIVO - ESECUTIVO

Riqualificazione di Vicolo Grocco

ELABORATI GRAFICI

PROGETTO DEFINITIVO - ESECUTIVO

Collesalvetti, Novembre 2021

Il Tecnico

Geom. Riccardo Carpi

Il Resp. Del Servizio

Arch. Leonardo Zinna

	REL 00	Elenco elaborati costituenti il progetto definitivo - esecutivo
	REL 01	Relazione generale e relazione tecnica
	REL 02	Elenco Prezzi Unitari ed Analisi Prezzi
	REL 03	Computo Metrico Estimativo
	REL 04	Stima Incidenza Manodopera
	REL 05	Piano di Sicurezza e Coordinamento
	REL 06	Stima importo aggiuntivo attuazione misure Covid 19
	REL 07	Cronoprogramma
	REL 08	Capitolato Speciale di Appalto
	REL 09	Schema di Contratto
	REL 10	Quadro Economico
	REL 11	Fascicolo dell'opera
	REL 12	Piano di manutenzione dell'opera e delle sue parti
→	Elaborati grafici	
	Tav. 01	Inquadramento
	Tav. 02	Stato di progetto

DOCUMENTAZIONE FOTOGRAFICA



Foto 1



Foto 2



Foto 3



Foto 4



INQUADRAMENTO TERRITORIALE



N. revisione	del	oggetto/motivazione


COMUNE DI COLLESALVETTI
 PROVINCIA DI LIVORNO
 SERVIZIO LL.PP. - MANUTENZIONI
 UFFICIO PROGETTAZIONI E ESPROPRI

PROGETTO DEFINITIVO - ESECUTIVO
Riqualificazione di Vicolo Grocco - Collesalveti

PROGETTISTI: Geom. Riccardo CARPI
R.U.P. : Arch. Leonardo ZINNA

OGGETTO: INQUADRAMENTO	TAVOLA 1
SCALA: <i>come indicato</i>	
DATA: Novembre 2021	

RIQUALIFICAZIONE VICOLO GROCCO - COMUNE DI COLLESALVETTI -

Per la riqualificazione dell'area si prevede la rimozione del manto stradale esistente e la posa in opera di una nuova pavimentazione in pietra intervallata da ricorsi in pietra di diverso colore. Lateralmente si prevede l'inserimento di una zanella in pietra con idonei pozzetti di ispezione con griglia per il convogliamento delle acque meteoriche.

Data la difficoltà di risalita del vicolo per la notevole pendenza si prevede l'inserimento di un elemento in acciaio con funzione di corrimano, adeguatamente ancorato ad una trave di fondazione. Tali elementi saranno modulari di dimensioni 2 m x h.1 m e saranno collocati ove possibile avendo cura di mantenere gli accessi alle abitazioni o terreni esistenti. Si prevede inoltre la sostituzione dell'illuminazione esistente con nuovi pali h.3,5 m sul lato sud ad interasse di 10 m.

REFERIMENTI PROGETTUALI

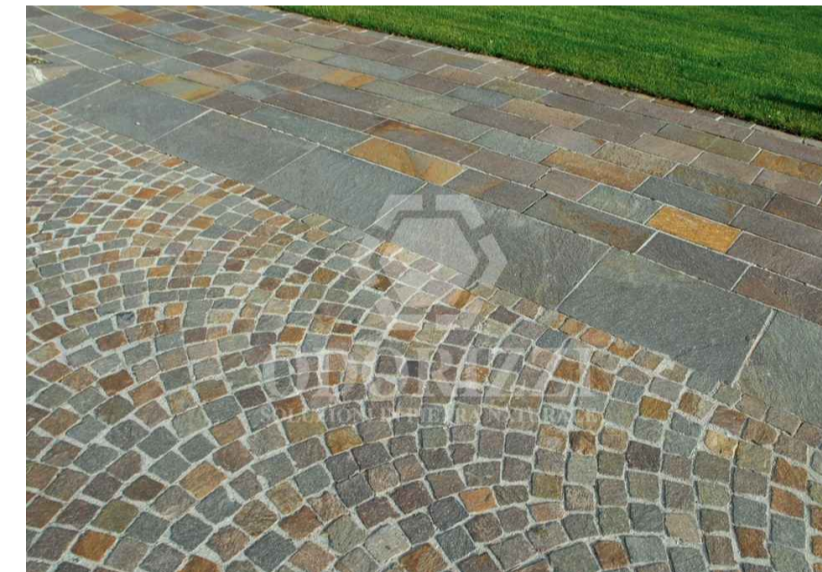
PAVIMENTAZIONE VICOLO GROCCO



Il nuovo manto stradale sarà realizzato in cubetti di pietra tipo Pavè Luserna di BeB Rivestimenti Naturali, Pietra gneiss per pavimentazioni in esterni, particolarmente resistente ai carichi ed al gelo.

Il pavè è un tradizionale tipo di pavimentazione stradale formato da cubetti di pietra o di porfido, utilizzato per la pavimentazione da esterni. Rimane una delle tipologie di pavimentazioni più apprezzate nella realizzazione di viali privati o pubblici, sia carrabili sia pedonali, per la sua lunga durata e resistenza all'abrasione e perché, se ben posato, richiede poca manutenzione. Fra i principali punti di forza di questo tipo di pavimentazione vi sono la sua elevata resistenza ai carichi (correlata alla dimensione del cubetto), la sua durabilità, la sua versatilità di posa, la sua capacità di seguire armoniosamente le pendenze del terreno, la bassa scivolosità della sua superficie, la possibilità di realizzare disegni geometrici e non da ultimo il suo tradizionale fascino. Si prevede la realizzazione di circa 420 mq di pavimentazione in pietra;

La pavimentazione sarà intervallata da ricorsi di pietra di diverso colore, mentre il convogliamento delle acque superficiali sarà realizzato tramite l'utilizzo di pietre laterali di larghezza 30 cm, tipo Luserna Piano Cava di BeB Rivestimenti Naturali, con funzione di zanelle, su cui si inseriscono ogni 10 metri pozzetti di ispezione 30x30 cm con griglia.



ILLUMINAZIONE

L'illuminazione del vicolo sarà realizzata in sostituzione a quella esistente con l'obiettivo di garantire una corretta illuminazione del percorso attraverso l'introduzione di:

- n°9 lampioncini di altezza 3,5 m

I lampioncini saranno tipo CREE Urban Artistic e saranno costituiti dal corpo in pressofusione di alluminio con verniciatura superficiale realizzata a polvere anti-invecchiamento e con estrema resistenza alla corrosione.



CORRIMANO

Per facilitare la salita del Vicolo, si prevede l'inserimento di elementi modulari con la funzione di corrimano. La transenna è composta da n. 2 montanti in tubolare d'acciaio zincato mm. 40 x 40 con elemento decorativo posto all'apice in fusione e da una doppia crociera realizzata in tubolare d'acciaio zincato con al centro elemento decorativo in acciaio forgiato. Il parapetto sarà verniciato a polvere e sarà di colore antracite.

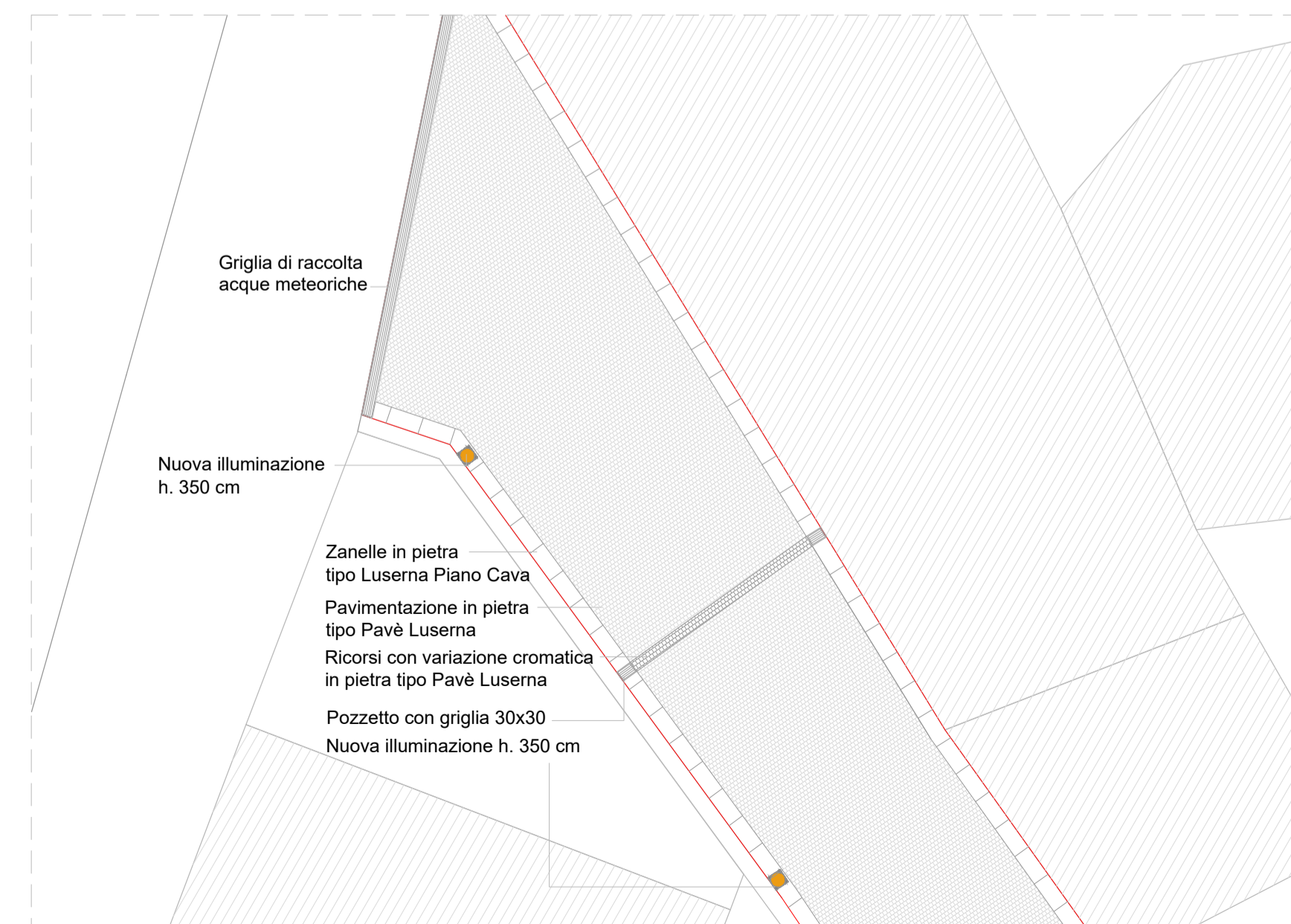


DETTAGLIO 2



DETTAGLIO 2

PLANIMETRIA
SCALA 1 : 100

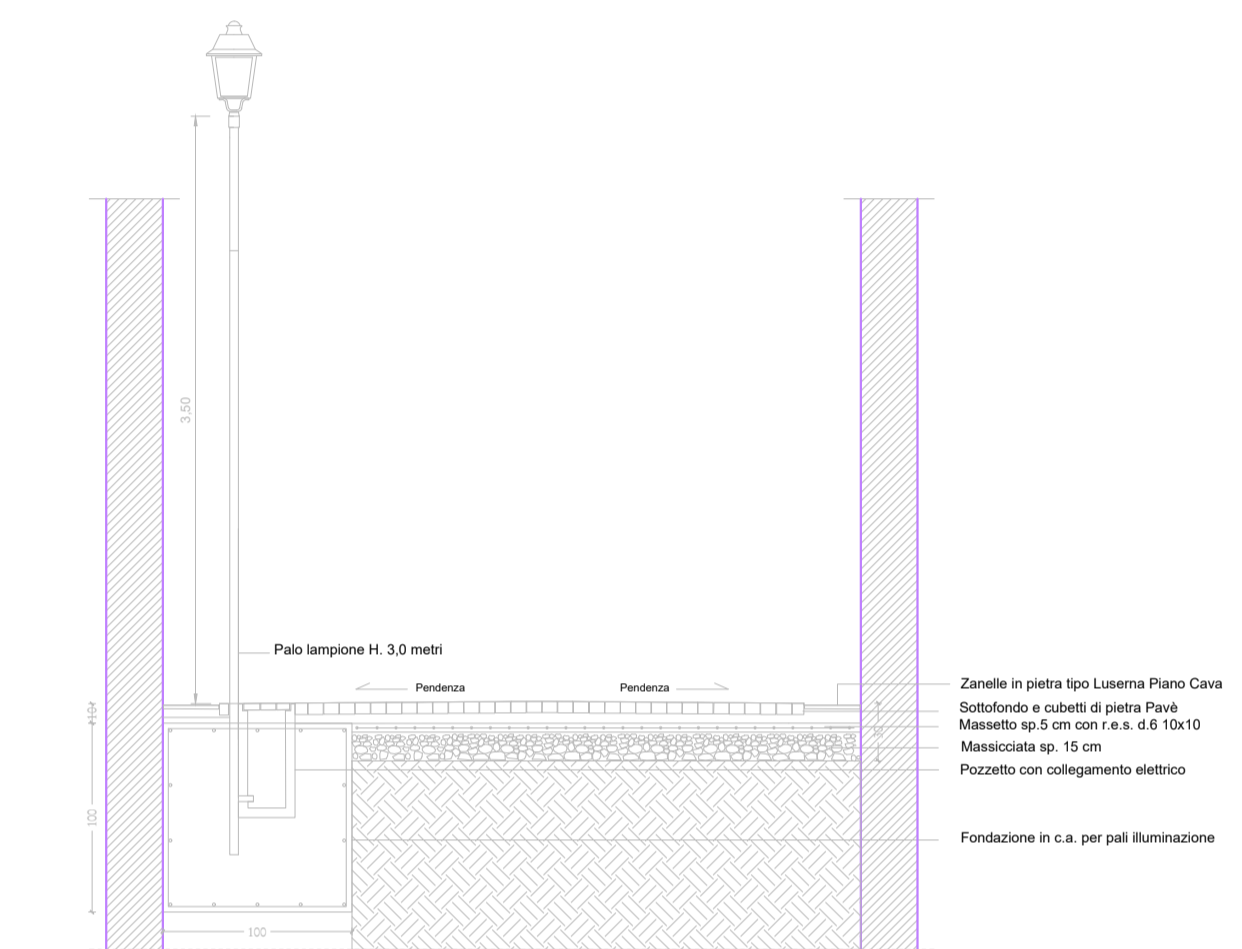
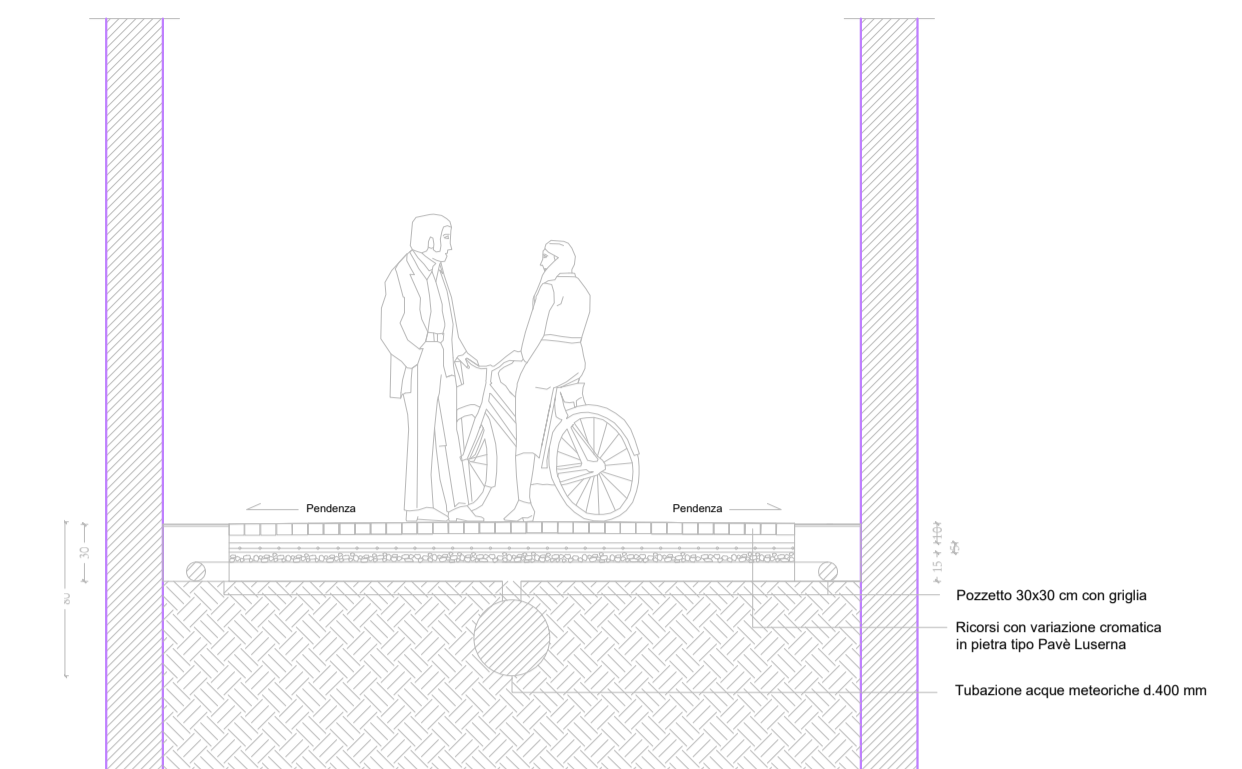


DETTAGLIO 1

PLANIMETRIA
SCALA 1 : 100



SEZIONI ESECUTIVE



N. revisione	del	oggetto/motivazione


COMUNE DI COLLESALVETTI
 PROVINCIA DI LIVORNO
 SERVIZIO LL.PP. - MANUTENZIONI
 UFFICIO PROGETTAZIONI E ESPROPRI

PROGETTO DEFINITIVO - ESECUTIVO

Riqualificazione di Vicolo Grocco - Collesalvetti

PROGETTISTI: Geom. Riccardo CARPI
R.U.P. : Arch. Leonardo ZINNA

OGGETTO: STATO DI PROGETTO

SCALA: *come indicato*

DATA: Novembre 2021

TAVOLA

2